

## COMPLICACIONES QUIRURGICAS.

COMPLICACIONES QUIRURGICAS.	Frecuencia	%
Perforación gástrica	3	2.3
Perforación duodenal	2	1.5
Dehiscencia de la herida	1	0.78
Evisceracion	1	0.78
Infección de la herida	1	0.78
Hematoma de pared	1	0.78
total	9	6.92



Universidad Nacional  
Autónoma de México

Dirección General de Bibliotecas de la UNAM

**Biblioteca Central**



**UNAM – Dirección General de Bibliotecas**  
**Tesis Digitales**  
**Restricciones de uso**

**DERECHOS RESERVADOS ©**  
**PROHIBIDA SU REPRODUCCIÓN TOTAL O PARCIAL**

Todo el material contenido en esta tesis esta protegido por la Ley Federal del Derecho de Autor (LFDA) de los Estados Unidos Mexicanos (México).

El uso de imágenes, fragmentos de videos, y demás material que sea objeto de protección de los derechos de autor, será exclusivamente para fines educativos e informativos y deberá citar la fuente donde la obtuvo mencionando el autor o autores. Cualquier uso distinto como el lucro, reproducción, edición o modificación, será perseguido y sancionado por el respectivo titular de los Derechos de Autor.

### NUMERO DE CASOS POR AÑOS.

NUMERO DE CASOS POR AÑOS.	Frecuencia	%
95	37	28.91
96	15	11.72
97	10	7.81
98	21	16.41
99	45	35.16
total	128	35.16

## CASOS SEGÚN TIPO DE ALIMENTACIÓN DÍAS ESTANCIA

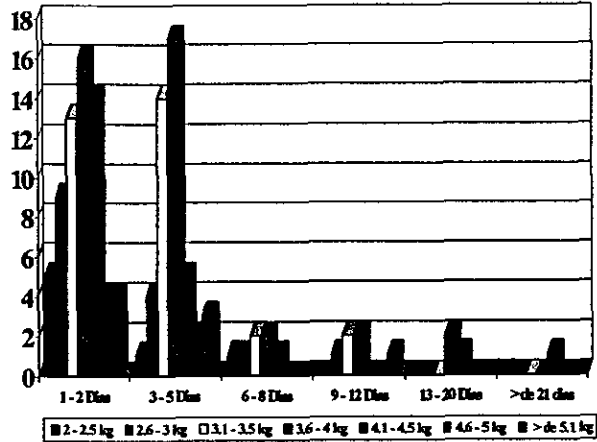
Casos según tipo de alimentación días estancia	1-2 días	3-5días	6-8días	9-12días	13-20 días	>21 días	total	%
Leche Maternizada	16	14	0	3	3	2	38	29.6
Seno	10	16	5	2	2	1	36	28.1
Leche Maternizada y seno	19	12	1	0	0	0	32	25
Desconocido			13		1	8	22	17.1
Total	45	42	19	5	6	11	128	100

## CASOS SEGÚN PESO TIPO ALIMENTACIÓN.

Casos según peso tipo alimentación.	Leche Maternizada	Seno	Maternizada y seno	desconocido	total	%
2-2.5kg	3	2	2	13	20	15.6
2.6-3kg	4	1	4		9	7
3.1-3.5kg	7	12	6		25	19.5
3.6-4kg	15	8	10		33	25.7
4.1-4.5kg	3	6	7	13	29	22.6
4.6-5kg	2	3	1		6	4.6
>5.1kg	1	2	3		6	4.6
total	35	34	33	26	128	100

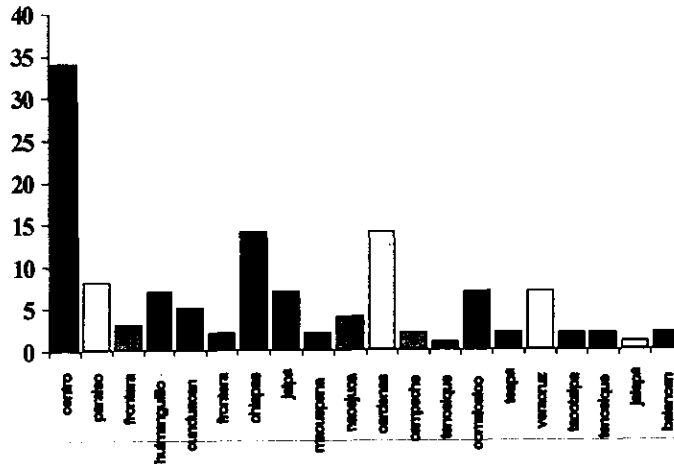
## CASOS SEGÚN SEXO Y EDAD 1995 – JUNIO 1999

Grafico 1



## CASOS PROCEDENCIA 1995-JUN1999

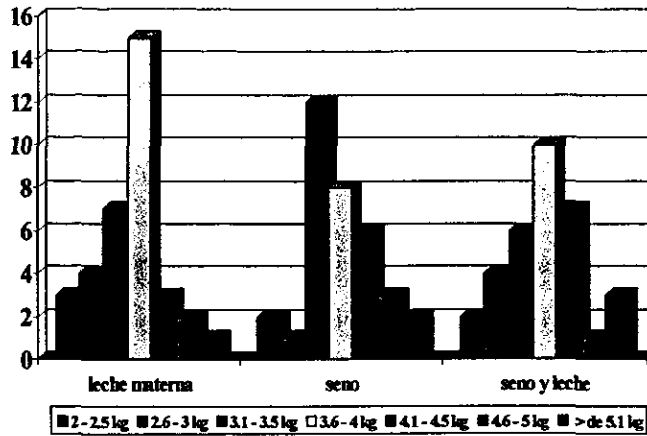
Grafico 2



Fuente: Archivo Clínico HN RNP  
1999

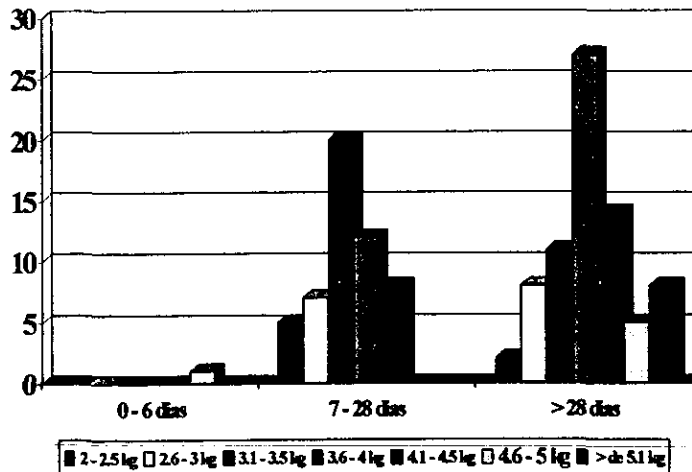
# CASOS SEGÚN PESO DIAS DE ESTANCIA Y PESO 1995-JUN1999

Grafico 3



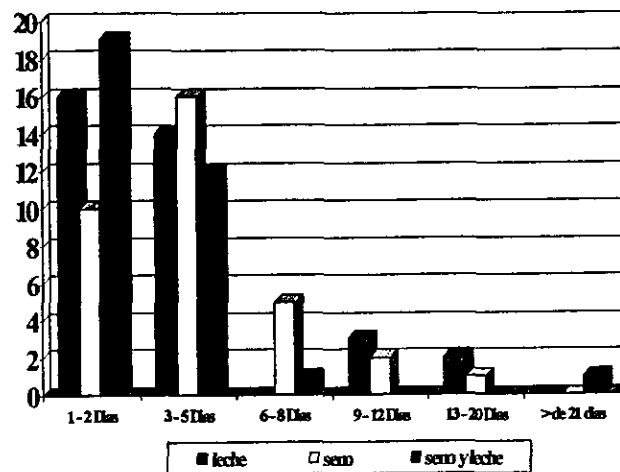
# CASOS SEGÚN T DE ALIMENTACION Y PESO 1995-JUN1999

Grafico 4



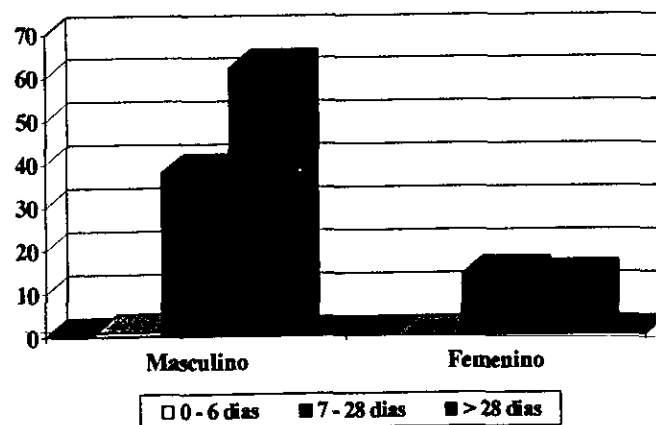
## CASOS SEGÚN DIAS ESTANCIA T DE ALIMENTACION 1995-JUN 1999

Grafico 5



## CASOS SEGÚN PESO Y GRUPO DE EDAD 1995 JUN1999

Grafico 6

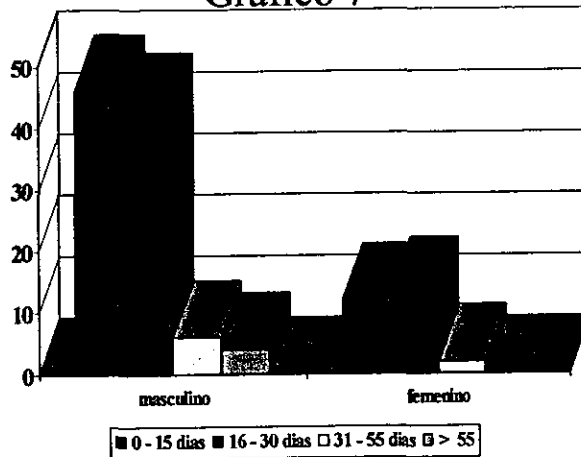


Fuente: Archivo Clínico HN RNP  
1999



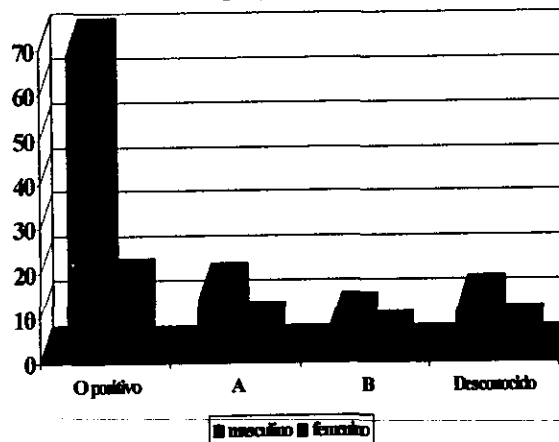
## CASOS SEGÚN SEXO DIAS ESTANCIA 1995-JUN1999

Grafico 7



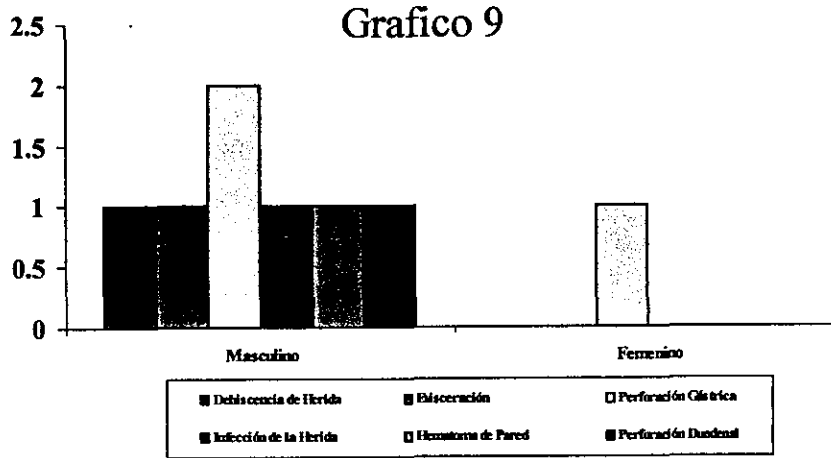
## CASOS SEGÚN SEXO Y TIPO SANGUINEO 1995-JUN1999

Grafico 8

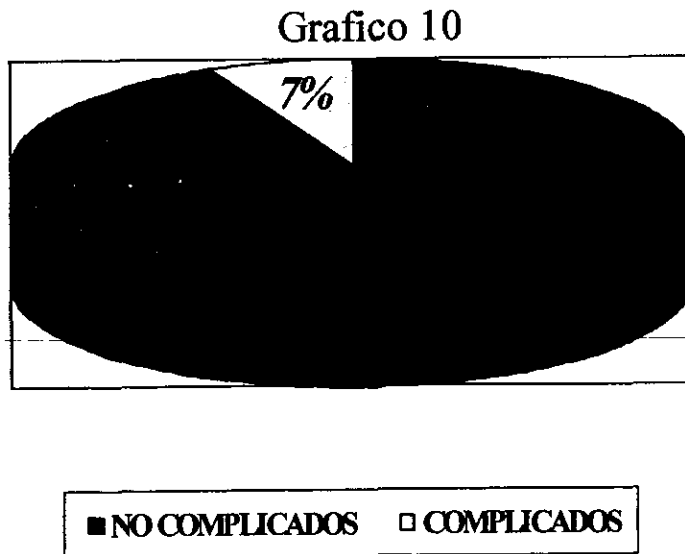


Fuente: Archivo Clínico HN RNP  
1999

## CASOS SEGUN SEXO Y TIPO DE COMPLICACIONES 1995-JUN1999



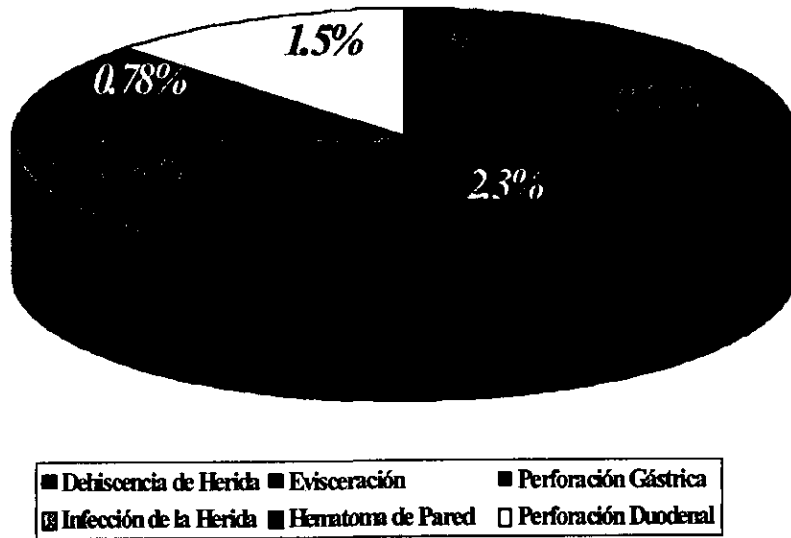
## PORCENTAJE DE PACIENTES COMPLICADOS 1995-JUN1999



Fuente: Archivo Clínico HN RNP  
1999

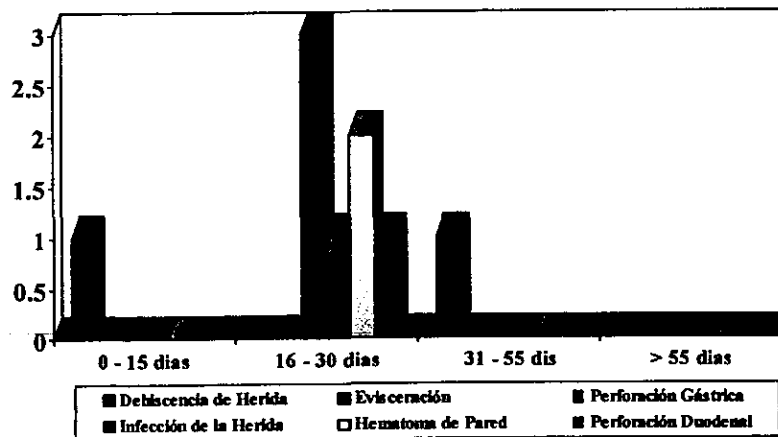
## TIPO DE COMPLICACIONES 1995-JUN1999

Grafico 11



## CASOS SEGÚN COMPLICACIONES Y E. SINTOMAS 1995-JUN1999

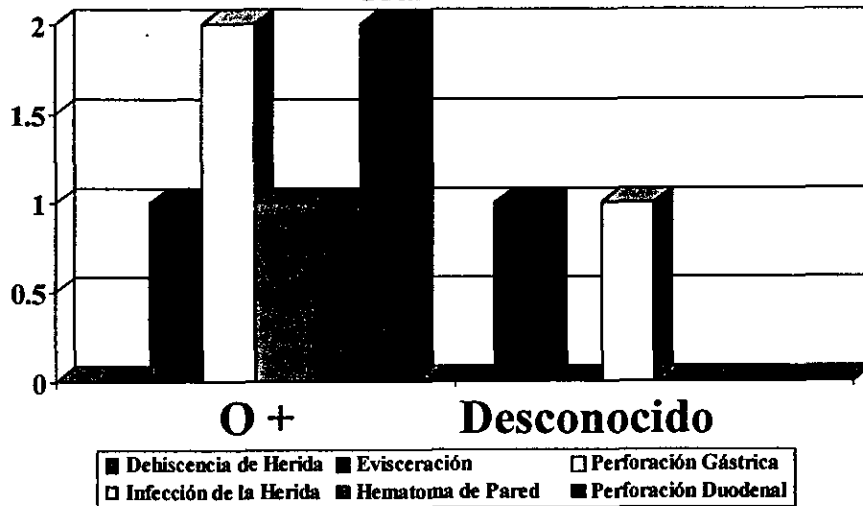
Grafico 12



Fuente: Archivo Clínico HN RNP  
1999

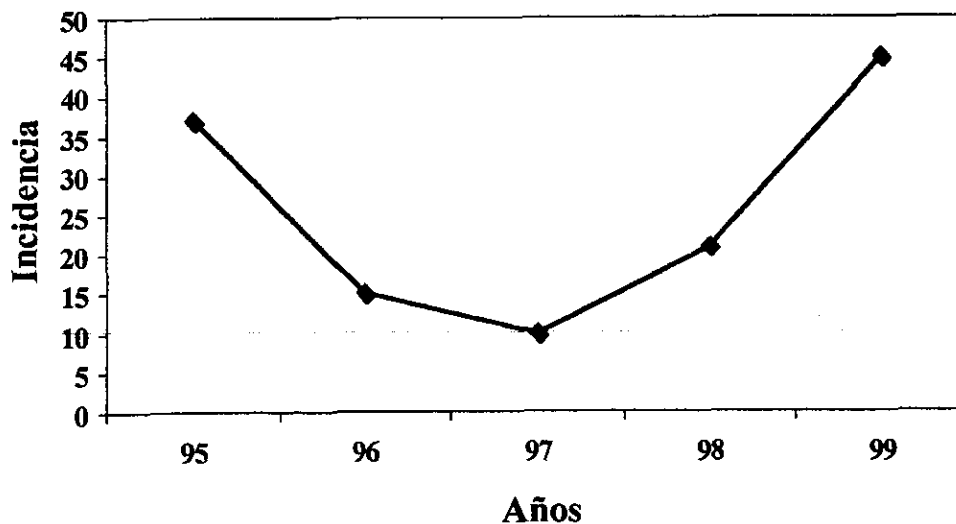
## CASOS COMPLICACIONES GRUPO SANGUINEO 1995-JUN1999

Grafico 13



## NUMERO DE CASOS POR AÑOS 1995-JUN1999

Grafico 14



Fuente: Archivo Clínico HN RNP  
1999