



Universidad Nacional Autónoma de México

ESCUELA NACIONAL DE ARQUITECTURA

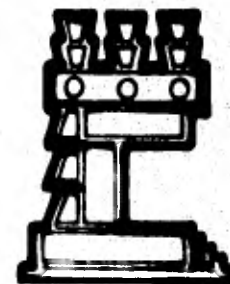
Dirección General de Seguridad Pública Querétaro, Qro.

TESIS PROFESIONAL

Que para obtener el Título de
ARQUITECTO

presenta

JORGE MALDONADO BERNAL





Universidad Nacional
Autónoma de México



UNAM – Dirección General de Bibliotecas
Tesis Digitales
Restricciones de uso

DERECHOS RESERVADOS ©
PROHIBIDA SU REPRODUCCIÓN TOTAL O PARCIAL

Todo el material contenido en esta tesis esta protegido por la Ley Federal del Derecho de Autor (LFDA) de los Estados Unidos Mexicanos (México).

El uso de imágenes, fragmentos de videos, y demás material que sea objeto de protección de los derechos de autor, será exclusivamente para fines educativos e informativos y deberá citar la fuente donde la obtuvo mencionando el autor o autores. Cualquier uso distinto como el lucro, reproducción, edición o modificación, será perseguido y sancionado por el respectivo titular de los Derechos de Autor.

TESIS CON FALLA DE ORIGEN

1. MARCO FISICO Y GEOGRAFICO.-

1.1.- La Ciudad de Querétaro se localiza entre los 20° 36' latitud norte y 100°-23' latitud oeste en la región Centro de la República.

1.2.- Colinda al Norte: Norte y Noreste con San Luis Potosí.

Este: con Hidalgo.

Sureste: con el Estado de México.

Sur: con Michoacán y

Oeste: con Guanajuato.

1.3.- Su superficie es de 11,769 Km².

1.4.- Se localiza a una altura sobre el nivel del mar de 1965 m.

1.5.- Actualmente cuenta con 639,000 habitantes.

- 1.6.- Su agricultura es básicamente, el maíz, alfalfa, jitomate y ganadero, ya que - está considerado como una de las principales cuencas lecheras que abastecen a la zona metropolitana.
- 1.7.- En minería se considera como primer producto de mercurio, ópalos, plata, plomo, antimonio, zinc, cobre.
- 1.8.- El estudio geológico da para las mese--tas y valles rocas sedimentarias mezo--zoicas, en las sierras predominan las - rocas de origen volcánico.
- 1.9.- Su clima es seco en casi toda la enti--dad, excepto en el norte y sur con clima templado moderado.

Por humedad.- Semi-seco.

Por temperatura.- Semi-cálido.

1.10.- Su precipitación pluvial es baja.

Media anual.- 520.9mm.

1.11.- Su densidad de población es de 53 hab/

Ha.

1.12.- El tipo de terreno predominante es:

Rocoso-tepetatoso.

1.13.- Actividad Económica.

1o. Agricultura

2o. Industria de transformación.

1.14.- Población económicamente activa 35%.

1.15.- Población escolar 0.62

2. NECESIDADES GENERALES.

PROGRAMA:

De la investigación realizada se concluyó que una Dirección de Seguridad Pública deberá componerse de:

- 2.1.- Jefatura.- Gobierno.
- 2.2.- Dirección de Investigación.
- 2.3.- Dirección de Operación.
- 2.4.- Dirección de Servicios Administrativos.
- 2.5.- Dirección Vial y de Tránsito.
- 2.6.- Dirección de Autotransportes.
- 2.7.- Instalaciones Especiales de Comunica--
ción.
- 2.8.- Dirección de Servicios al Público.

Cada una de estas Direcciones cuenta con una Subdirección que comandan una serie de ofici-

cinas o Jefaturas en sus diferentes especiali-
dades y que actúan en directa relación.

3. TERRENO.

Por la importancia del tema en su relación sociopolítica y sobre todo por la función que -- debe desempeñar, delicado y nada agradable. -- A juicio personal se prefiere ubicarlo en la - periferia de la mancha urbana pero con los ser vicios de transportación pública, cuidando de-- no establecerla en el mismo sentido al creci-- miento normal de la ciudad.

En la inspección física del lugar y basado en lo anterior, además que el Gobierno del Estado tiene en disponibilidad para esta función, terrenos ubicados en la periferia, colindan-- tes al centro expositor y que reúnen las ca-- racterísticas para este fin, fue elegido es-- ta zona para la elaboración del proyecto.

PROGRAMA GENERAL

I.- ESTACIONAMIENTO GENERAL.

II.- DIRECCION GENERAL.

- a) Dirección
- b) Secretaría Particular
- c) Ayudantía
- d) Organización y Métodos
e Informática
- e) Asesoría
- f) Sala de Juntas.

III.- SUBDIRECCION GENERAL.

- a) Secretaría Particular
- b) Estado Mayor
- c) Ayudantía
- d) Junta de Honor
- e) Sala de Juntas

- f) Departamento Jurídico
- g) Archivo y Antecedentes Penales

IV.- DIRECCION DE INVESTIGACION

- a) Brigada de Robos
 - 1) Robos Autos
 - 2) Robos "A"
 - 3) Robos "B"
- b) Homicidios
- c) Patrullas
- d) Delegaciones Regionales
- e) Laboratorio
- f) Control y Estadística.

V.- DIRECCION OPERATIVA.

- a) Comandancia Aérea
- b) Batallones de Policía y Tránsito
- c) Regimiento Montado
- d) Batallón de Transportes

- e) Batallón Motorizado
- f) Balística
- g) Armamento y Tiro
- h) Agrupación Especial
- i) Rescate y Unidad Médica.

VI.- SERVICIOS ADMINISTRATIVOS

- a) Conservación y Mantenimiento de Vehículos
- b) Control de Vehículos y Combustible
- c) Proveduría General
- d) Archivo General
- e) Mantenimiento y Conservación
- f) Recursos Humanos
- g) Recursos Materiales
- h) Almacén General
- i) Eventos Deportivos y Especiales.

VII.- DIRECCION VIAL Y DE TRANSITO

- a) Ingeniería de Tránsito
- b) Señales y Equipo
- c) Batallón Vial
- d) Centro de Medición y Diagnóstico
- e) Balizamiento
- f) Control de Semáforos
- g) Educación Vial
- h) Servicios al Público
 - 1) Licencias
 - 2) Infracciones
 - 3) Control de Vehículos
 - 4) Placas Altas-Bajas

VIII.- MINISTERIO PUBLICO

- a) Sala de Espera
- b) Sanitarios
- c) Sala de Denuncias con Barandilla

- 1) Agente del Ministerio Público
- 2) Secretarios
- 3) Juez Calificador
- 4) Cubículos de Interrogación
- d) Sanitario Oficinas
- e) Privado y C: Descanso Agte.
Ministerio Público
- f) Privado y C: Descanso Juez Calificador
- g) Separos Hombres - Separos Mujeres

IX.- COMANDANCIA DE POLICIA

- a) Patio de Acceso y Maniobras
- b) Estacionamiento
- c) Oficina 1er Comandante
- d) Comandancia de Policía
- e) Servicio Médico
- f) Baños y Vestidores Generales

g) Carcel Preventiva

- 1) Acceso Detenidos
- 2) Registro
- 3) Revisión
- 4) Medidas Antropométricas
- 5) Filiación y Bertillón
- 6) Fotografía
- 7) Archivo
- 8) Oficinas Generales
 - 8.1 Director
 - 8.2 Secretaria
 - 8.3 Archivo
 - 8.4 Control de Visitas

h) Sala de Visitas

Celdas

Hombres - Individuales
Comunes

Mujeres - Individuales

Comunes

j) Sanitarios

k) Registro Civil Privado Juez

Sala Matrimonios

Archivo

X.- SERVICIOS GENERALES

a) Comunicaciones

b) Auditorio

c) Gimnasio

d) Baños y Peluquería

e) Sala de Máquinas

1) Aire Acondicionado

2) Equipo Contra Incendio

3) Subestación

4) Sistema Hidroneumático

f) Helipuerto

g) Estacionamientos

DIRECCION DE SEGURIDAD PUBLICA QUERETARO.QRO.

PROGRAMA ARQUITECTONICO

DEPENDENCIA O SECCION	AREA ESPECIFICA	NECESIDADES		INTER-RELACION.	OBSERVACIONES.
		PERSONAL	SUP. M2		
1.- DIRECCION GENERAL.					
1.1.- JEFATURA	PRIVADO/DESCANSO	1	40	Con Dirección, Sub-Dirección Ge- neral, Sec. Part. y Ayudantía.	
	SALA DE JUNTAS	-	54		10 a 12 Personas/Min.
	BAÑO	-	2		
	COCINETA	-	2		
1.2.- SECRETARIA	SECRETARIAL	2	12		
1.3.- SEC. PARTICULAR	PRIVADO	1	25		
	SALA ESPERA	-	30		Para 15 Personas
1.4.- AYUDANTIA	JEFE DE AYUDANTE	1	16	Irmediato a Dir. General	
	Auxiliar	2	12		
	SALA DESC. Y COCI- NETA	5	30		

DIRECCION DE SEGURIDAD PUBLICA QUERETARO.QRO.

PROGRAMA ARQUITECTONICO

DEPENDENCIA O SECCION	AREA ESPECIFICA	NECESIDADES		INTERRELACION	OBSERVACIONES
		PERSONAL	SUP. M ²		
1.5.- ASESORIA	JURIDICO/PRIV.	2	25	Con Dirección y Sub-Dirección Gral.	
	ADMINISTRA.	2	25		
1.6.- ORG. E INFORMATICA	JEFE OFICINA	1	16		Para 4 Pantallas
	SECRETARIAL	2	12		
	TERMINALES/	4	24		
TOTAL DIRECCION GENERAL		23	325		
2.- SUBDIRECCION GENERAL				Con Dir. General y 4 Direcciones	
2.1.- SUBJEFATURA	PRIVADO	1	31		
	SALA DE JUNTAS	-	54		
	BAÑO	-	4		
2.2.- SECRETARIA	SECRETARIAL	2	12		
2.3.- SEC. PARTICULAR	PRIVADO	1	16		

DIRECCION DE SEGURIDAD PUBLICA QUERETARO.QRO.

PROGRAMA ARQUITECTONICO

DEPENDENCIA O SECCION	AREA ESPECIFICA	NECESIDADES		INTER-RELACION.	OBSERVACIONES.
		PERSONAL	SUP. M2.		
	SALA ESPERA	-	30		
2.4.- AYUDANTIA	JEFE DE AYUDANTE	1	16	Inmediato a Sub-Dirección	Secciones Estado Mayor.
	PERSONAL	2	12		
TOTAL SUBDIRECCION GENERAL:		7	173		
3.- DIRECCION DE INVESTIGACION				Con SubDir. Gral. y Dir. Gral.	
3.1.- JEFATURA	PRIVADO	1	16		
3.2.- SECRETARIA	SECRETARIAL	2	12		
	BAÑO	-	2		
	SALA DE ESPERA	-	16		
3.3.- AYUDANTIA	OFICINA GENERAL	1	12		
		4	58		
3.4.- SUBDIREC. INVESTIG.		1	12	Inmediato al Dir. Invest.	

DIRECCION DE SEGURIDAD PUBLICA QUERETARO.QRO.

PROGRAMA ARQUITECTONICO

DEPENDENCIA O SECCION	AREA ESPECIFICA	NECESIDADES		INTER-RELACION	OBSERVACIONES
		PERSONAL	SUP. M2.		
3.4.1.- JEFATURA	CUBICULO	1	12		
3.4.2.- SECRETARIA	SECRETARIAL	1	6		
3.4.3.- AUXILIAR	CUBICULO	1	9		
		<u>3</u>	<u>27</u>		
3.4.4.- BRIGADA ROBOS AUTOS					
3.4.4.1.- JEFATURA	CUBICULO	1	9		
3.4.4.2.- BRIGADAS	OFIC. GENERAL	9	45		3 Brig. de 3.
		<u>10</u>	<u>54</u>		
3.4.5.- BRIGADA HOMICIDIOS					
3.4.5.1.- JEFATURA	CUBICULO	1	9		
3.4.5.2.- BRIGADAS	OFIC. GENERAL	9	45		
		<u>10</u>	<u>54</u>		
3.4.6.- BRIGADA-ROBOS "A"					
3.4.6.1.- JEFATURA	CUBICULO	1	9		

DIRECCION DE SEGURIDAD PUBLICA QUERETARO.QRO.

PROGRAMA ARQUITECTONICO

DEPENDENCIA O SECCION	AREA ESPECIFICA	NECESIDADES		INTER-RELACION	OBSERVACIONES
		PERSONAL	SUP. M2.		
3.4.6.2.- BRIGADA	OFIC. GENERAL	9	45		
		10	54		
3.4.7.- BRIGADA ROBOS "B"					
3.4.7.1.- JEFATURA	CUBICULO	1	9		
3.4.7.2.- BRIGADA	OFIC. GENERAL	9	45		
		10	54		
3.4.8.- BRIGADA PATRULLAS					
3.4.8.1.- JEFATURA	CUBICULO	1	9		
3.4.8.2.- SECRETARIA	SECRETARIAL	2	12		
3.4.8.3.- BRIGADA	OFIC. GENERAL	20	120		10 Parejas / Pat.
		23	141		
3.4.9.- BRIG. EVENT. ESPEC.					
3.4.9.1.- JEFATURA	CUBICULO	1	9		
3.4.9.2.- SECRETARIA	SECRETARIAL	1	6		

DIRECCION DE SEGURIDAD PUBLICA QUERETARO.QRO.

PROGRAMA ARQUITECTONICO

DEPENDENCIA O SECCION	AREA ESPECIFICA	NECESIDADES		INTER-RELACION	OBSERVACIONES
		PERSONAL	SUP. M2.		
3.4.9.3.- BRIGADA	OFIC. GENERAL	9	45		
		11	60		
3.4.10.- LABORATORIO				Con servicio a Dir. Operación	
3.4.10.1.- JEFATURA	CUBICULO	1	9		Trabaja coordinadamente con la Dir. de Operación
3.4.10.2.- RECEPCION	MOSTRADOR	2	12		
3.4.10.3.- PERSONAL	LABORATORIO	4	40		
		7	61		
TOTAL DIRECCION INVESTIGACION		89	563		
4.- DIRECCION OPERATIVA				Con SubDirección General.	
4.1.- JEFATURA	PRIVADO	1	16		
SECRETARIA	SECRETARIAL	2	12		
	BAÑO	-	2		
	SALA ESPERA	-	16		

DIRECCION DE SEGURIDAD PUBLICA QUERETARO.QRO.

PROGRAMA ARQUITECTONICO

DEPENDENCIA O SECCION	AREA ESPECIFICA	NECESIDADES		INTER RELACION.	OBSERVACIONES.
		PERSONAL	SUP. M2.		
AYUDANTIA	OFIC. GENERAL	2	12		
		4	58		
4.2.- SUBDIRECCION OPERATIVA					
4.2.1.- JEFATURA	CUBICULO	1	12		
SECRETARIA	SECRETARIAL	1	6		
AUXILIAR	CUBICULO	1	9		
		3	27		
4.3.- COMANDANCIA AEREA				Con Helipuerto, Campo Aéreo.	
4.3.1.- JEFATURA	CUBICULO	1	9		
SECRETARIA	SECRETARIAL	1	6		
AUXILIAR	OF. GENERAL	4	24		
COMUNICACION	CUBICULO	2	12		
		8	51		

DIRECCION DE SEGURIDAD PUBLICA QUERETARO.QRO.

PROGRAMA ARQUITECTONICO

DEPENDENCIA O SECCION	AREA ASIGNADA	NECESIDADES PERSONAL SUP. MA.		INTEGRAACION	OBSERVACIONES.
4.4.- BTN. POLICIA Y TRANSITO				Con Serv. Admvo. Cont. Vehiculos	SERVS. GENERALES.
4.4.1.- JEFATURA	CUBICULO	1	9		
SECRETARIA	SECRETARIAL	1	6		
AUXILIAR	OFIC. GENERAL	12	72		4/ Compañía - 3 Compañías
		14	87		
4.5.- BTN. MOTCS.				Con Dir. Serv. Admvo. y Control Vehiculos.	Serv. General.
4.5.1.- JEFATURA	CUBICULO	1	9		
SECRETARIA	SECRETARIAL	1	6		
AUXILIAR	OFIC. GENERAL	4	24		
		6	39		Personal a Control de Vehiculos en Dir. Servs Administrativos.
4.6.- BTN. GRUAS				Con Dir. Servs. Admvo. Control Vehiculos.	
4.6.1.- JEFATURA	CUBICULO	1	9		
SECRETARIA	SECRETARIAL	1	6		
AUXILIAR	OFICINA	2	12		Personal a control de Vehiculos
		4	27		

DIRECCION DE SEGURIDAD PUBLICA QUERETARO.QRO.

PROGRAMA ARQUITECTONICO

DEPENDENCIA O SECCION	AREA ESPECIFICA	NECESIDADES		INTER-RELACION.	OBSERVACIONES.
		PERSONAL	SUP. M2.		
4.7.- BRIGADA GRANADEROS				Con Dir. Serv. Ad- mvo. Cont. Vehicu- LOS.	PERSONAL SERVICIOS GENERALES
4.7.1.- JEFATURA	CUBICULO	1	9		
SECRETARIA	SECRETARIAL	1	6		
AUXILIAR	OF. GENERAL	2	12		
		4	27		
4.8.- BALISTICA ARMAMENTO Y TIRO					
4.8.1.- JEFATURA	CUBICULO	1	9		
SECRETARIA	SECRETARIAL	1	6		
AUXILIAR	OF. GENERAL	4	24		
ARMAMENTO Y TI- RO	SALA ACCOND.	-	100		
		6	139		
4.9.- AGRUPAMIENTO ESPECIAL					
4.9.1.- JEFATURA	CUBICULO	1	9		
SECRETARIA	SECRETARIAL	2	12		

DIRECCION DE SEGURIDAD PUBLICA QUERETARO. QRO.

PROGRAMA ARQUITECTONICO

DEPENDENCIA O SECCION	AREA ESPECIFICA	NECESIDADES		INTER-RELACION	OBSERVACIONES
		PERSONAL	SUP. M2		
AUXILIAR	OF. GENERAL	4	24		
		7	45		
TOTAL DIRECCION DE OPERACION:		50	500		
5.- DIRECCION VIAL				Con Ing. de Tránsito y Dir. de Policía	Trabaja coordinadamente con la Dir. de Policía y Tránsito y Dir. de Autotransportes.
5.1.- JEFATURA	PRIVADO	1	16		
	S. DESCANSO	-	6		
	BAÑO	-	3		
SECRETARIA	SECRETARIAL	2	12		
	SALA ESPERA	-	16		
AYUDANTIA	OF. GENERAL	2	12		
		5	65		
5.2.- SUBDIRECCION VIAL				Con Dir. Vial	
JEFATURA	PRIVADO	1	12		
SECRETARIA	SECRETARIAL	1	6		

DIRECCION DE SEGURIDAD PUBLICA QUERETARO.QRO.

PROGRAMA ARQUITECTONICO

DEPENDENCIA O SECCION	AREA ESPECIFICA	NECESIDADES		INTER-RELACION	OBSERVACIONES
		PERSONAL	SUP. M ²		
AUXILIAR	CUBICULO	1	9		
		<u>3</u>	<u>27</u>		
5.3.- ING. TRANSITO					
5.3.1.- JEFATURA	CUBICULO	1	9		
SECRETARIA	SECRETARIAL	1	6		
TALLER	ZONA DE TRABAJO	3	18		
		<u>4</u>	<u>33</u>		
5.4.- SEÑALES Y EQUIPO TECNICO					
5.4.1.- JEFATURA	CUBICULO	1	9		
SECRETARIA	SECRETARIAL	1	6		
TALLER	ZONA DE TRABAJO	4	24		
		<u>6</u>	<u>39</u>		

DIRECCION DE SEGURIDAD PUBLICA QUERETARO.QRO.

PROGRAMA ARQUITECTONICO

DEPENDENCIA O SECCION	AREA ESPECIFICA	NECESIDADES		INTER-RELACION	OBSERVACIONES
		PERSONAL	SUP. M2		
5.5.- CONTROL DE SEMAFOROS					
5.5.1.- JEFATURA	CUBICULO	1	9		
SECRETARIA	SECRETARIAL	1	6		
TALLER	ZONA DE TRABAJO	4	24		
		<u>6</u>	<u>39</u>		
5.6.- BALIZAMIENTO Y SEÑALES					
5.6.1.- JEFATURA	CUBICULO	1	9		
SECRETARIA	SECRETARIAL	1	6		
TALLER	ZONA DE TRABAJO	5	30		
		<u>7</u>	<u>45</u>		
5.7.- EDUCACION VIAL					
5.7.1.- JEFATURA	CUBICULO	1	9		
SECRETARIA	SECRETARIAL	1	6		

DIRECCION DE SEGURIDAD PUBLICA QUERETARO, QRO.

PROGRAMA ARQUITECTONICO

DEPENDENCIA O SECCION	AREA ESPECIFICA	NECESIDADES		INTER-RELACION	OBSERVACIONES
		PERSONAL	SUP. M2.		
BTN. MIXTO VIAL	AULA Y MESA TRABAJO	-	30		
		2	45		
5.8.- CENTRO DE MEDIDA Y DIAGNOSTICO					
5.8.1.- JEFATURA	CUBICULO	1	9		
SECRETARIA	SECRETARIAL	1	6		
ZONA DE TRABAJO	TALLER-LABORATORIO	4	24		
		6	39		
TOTAL DIRECCION VIAL:		37	287		
6.- DIR. SERV. AL PUBLICO TFO.					Al Público para la concesión de Licencias y circulación.
6.1.- JEFATURA SERV. PUB. TFO.	PRIVADO	1	16		
6.1.1.- SECRETARIA	SECRETARIAL	1	6		
AYUDANTIA	SALA ESPERA	-	16		
	BAÑO	-	3		
		2	41		

DIRECCION DE SEGURIDAD PUBLICA QUERETARO, QRO.

PROGRAMA ARQUITECTONICO

DEPENDENCIA O SECCION	AREA ESPECIFICA	NECESIDADES		INTER-RELACION	OBSERVACIONES
		PERSONAL	SUP. M2		
6.2.- SUBDIREC. SERV. PUB.					
6.2.1.- JEFATURA	PRIVADO	1	16		
SECRETARIA	SECRETARIAL	1	6		
AUXILIAR	CUBICULO	1	9		
		3	31		
6.3.- LICENCIAS					
6.3.1.- JEFATURA	CUBICULO	1	9		
SECRETARIA	SECRETARIAL	1	6		
AYUDANTIA	CUBICULO-ESPERA	1	16		
6.3.2.- EXPEDICION	AREA DE TRABAJO	1	6		Escritorio-Barra
6.3.3.- RESELLOS	AREA DE TRABAJO	1	6		Escritorio-Barra
6.3.4.- REEXPEDICION	AREA DE TRABAJO	1	6		Escritorio-Barra
6.3.5.- REPOSICION	AREA DE TRABAJO	1	6		Escritorio-Barra

DIRECCION DE SEGURIDAD PUBLICA QUERETARO.QRO.

PROGRAMA ARQUITECTONICO

DEPENDENCIA O SECCION	AREA ESPECIFICA.	NECESIDADES		INTER-RELACION.	OBSERVACIONES.
		PERSONAL	SUP. M2.		
6.3.6.- DUPLICADOS	AREA DE TRABAJO	1	6		Escritorio-Barra
6.3.7.- SERV. MEDICO	CUBICULO	2	10		
6.3.8.- FOTOGRAFIA	CUBICULO	1	6		
6.3.9.- ZONA PERITOS	AREA TRABAJO	2 - 4 Variable	12		Escritorio
6.3. .- CAJA TESORERIA	CUBICULOS	2	8		Barra
6.3. .- ZONA DE EXAMEN	- -	2 - 4	-		
6.3.10. ARCHIVO	OFICINA	3	40		
6.3.11. SERVICIOS	- -	-	-		
6.3.11.1 SANITARIOS PERSONAL		-	18		
6.3.11.2 SANITARIOS PUBLICO		-	32		
6.3.11.3 SALA DE ESPERA		-	16		
		24	203		

DIRECCION DE SEGURIDAD PUBLICA QUERETARO.QRO.

PROGRAMA ARQUITECTONICO

DEPENDENCIA O SECCION	AREA ESPECIFICA	NECESIDADES		INTER-RELACION	OBSERVACIONES.
		PERSONAL	SUP. M2.		
6.4.- CONTROL DE VEHICULOS	INSPECCION			Con Insp. y Licencias.	Placas, Alta, Baja, Tarjeta Circulación
6.4.1.- JEFATURA	OFICINA-PRIVADO	1	9		
SECRETARIA	SECRETARIAL	1	6		
ZONA TRABAJO	OFICINA	3 - 4	16		
ARCHIVO	ESTANTERIA	1	9		
		7	39		
6.5.- REGISTRO Y ENTREGA DE VEHICULOS				Con Control e Inspección vehículos	Autos robados o detenidos.
6.5.1.- JEFATURA	CUBICULO	1	9		
SECRETARIA	SECRETARIAL	1	6		
CONTROL	CUBICULO	1	9		Ventanilla y archivero secretarial
DEPOSITO	-	-	* 250	Con estacionamiento y control vehículos	A descubierto corralón 10 autos - Mínimo.
		3	24		

DIRECCION DE SEGURIDAD PUBLICA QUERETARO.QRO.

PROGRAMA ARQUITECTONICO

DEPENDENCIA O SECCION	AREA ESPECIFICA	NECESIDADES		INTER-RELACION	OBSERVACIONES
		PERSONAL	SUP. M2		
6.6.- INFRACCIONES					
6.6.1.- JEFATURA	CUBICULO	1	9		
ZONA DE TRABAJO	BARRA-VENTANILLA	1-2	12		
ARCHIVO	AREA DE ARCHIVO	-	9		
		3	30		
6.7.- ANTECEDENTES					
6.7.1.- JEFATURA	CUBICULO	1	9		
6.7.2.- SECRETARIA	SECRETARIAL	1	6		
6.7.3.- ARCHIVO	-	1	9		
6.7.4.- MESA-TRABAJO	OFICINA	-	9		
		3	33		
TOTAL SERV. PUB. DE TRANSITO.		45	401		

DIRECCION DE SEGURIDAD PUBLICA QUERETARO.QRO.

PROGRAMA ARQUITECTONICO

DEPENDENCIA O SECCION	AREA ESPECIFICA	NECESIDADES		INTER-RELACION	OBSERVACIONES
		PERSONAL	SUP. M2.		
7.- DIR. SERVS. ADMINISTRATIVOS					
7.1.- DIRECCION	PRIVADO	1	16		
SEC. PARTICULAR	CUBICULO	1	9		
SECRETARIA	SECRETARIAL	2	12		
AYUDANTIA	OFIC. GENERAL	2	12		
		6	49		
7.2.- SUBDIRECCION					
7.2.1.- JEFATURA	PRIVADO	1	12		
SECRETARIA	SECRETARIAL	1	6		
		2	18		
7.3.- PERSONAL GRAL.					
7.3.1.- JEFATURA	CUBICULO	1	9		
SECRETARIA	SECRETARIAL	1	6		

DIRECCION DE SEGURIDAD PUBLICA QUERETARO.QRO.

PROGRAMA ARQUITECTONICO

DEPENDENCIA O SECCION	AREA ESPECIFICA	NECESIDADES		INTER-RELACION	OBSERVACIONES
		PERSONAL	SUP. M2.		
RECEPCION	BARRA	1	9		
ARCHIVO	ARCHIVEROS		3		
CONTROL ASIST.	RELOJ-TARJETE- ROS		3		
		3	30		
UNIDAD 7.4.- ESC. RESC. Y MEDICA	(E.R.U.M.)				
7.4.1.- JEFATURA	CUBICULO	1	9		
SECRETARIO		2	12		
ZONA DE TRABAJO	AREA CAMILLEROS	3	18		
BODEGA EQUIPO	ESTANTERIA	-	24		
MANTENIMIENTO	AREA 2 VEHICULOS	2	50		
GUARDIA	DORMITORIO	2	12		
GARAGE	6 VEHICULOS	-	150		
		10	275		

DIRECCION DE SEGURIDAD PUBLICA QUERETARO.QRO.

PROGRAMA ARQUITECTONICO

DEPENDENCIA O SECCION	AREA ESPECIFICA	NECESIDADES		INTER-RELACION.	OBSERVACIONES.
		PERSONAL	SUP. M2		
CONSERVACION Y MANTE-					
7.5.- NIMIENTO VEHICULOS					
7.5.1.- JEFATURA	CUBICULO	1	9		
SECRETARIA	OFICINA	2	12		
7.5.2.- TALLERES	CUBICULO	2	12		
FOSO	CAJON DE TRABAJO	2	100		Para 2 Autos
AFINACION	CAJON DE TRABAJO	2	100		
HOJ. Y PINT.	CAJON DE TRABAJO	2	100		
BODEGA EQUIPO	-	1	25		
		12	357		
CONT. DE VEHICULOS Y					
7.6.- COMBUSTIBLE					
7.6.1.- JEFATURA	CUBICULO	1	9		
SECRETARIA	SECRETARIAL	1	6		
AUX. ADMVO.	OFICINA	2	12		
		4	27		

DIRECCION DE SEGURIDAD PUBLICA QUERETARO.QRO.

PROGRAMA ARQUITECTONICO

DEPENDENCIA O SECCION	AREA ESPECIFICA	NECESIDADES		INTER-RELACION	OBSERVACIONES
		PERSONAL	SUP. M2		
7.7.- ARCHIVO GENERAL					
7.7.1.- JEFATURA	CUBICULO	1	9		
SECRETARIA	SECRETARIAL	2	12		
		3	21		
7.7.2.- ARCHIVO					
ZONA GUARDADO	ARCHIVEROS	1	20		
" MICROFILM	MESAS TRABAJO	1	10		
" CONSULTA	" "	1	10		
		3	40		
7.7.3.- ANTECEDENTES PENALES					
ZONA GUARDADO	ARCHIVEROS	1	30		
" MICROFILM	KARDEX	1	15		
" ESTUDIO	MESA DE TRABAJO	1	10		
" EXPEDICION	PARRA	1	6		
		4	61		
			122		

DIRECCION DE SEGURIDAD PUBLICA QUERETARO.QRO.

PROGRAMA ARQUITECTONICO

DEPENDENCIA O SECCION	AREA ESPECIFICA	NECESIDADES		INTER-RELACION.	OBSERVACIONES.
		PERSONAL	SUP. M2		
7.8.- COORDINACION EVENTOS					
7.8.1.- JEFATURA	CUBICULO	1	9		
SECRETARIA	SECRETARIAL	2	12		
AUX. ADMVO.	OFICINA TRABAJO	4	24		
		7	45		
TOTAL DIR. SERVS. ADMVOS.		54	923		
8.- SERVICIOS GENERALES					
8.1.- JEFATURA	CUBICULO	1	9		
SECRETARIA	SECRETARIAL	2	12		
8.2.- AUDITORIO					
3.2.1.- SALA			200		
3.2.2.- ESPERA PUB.			40		
C. PROYECCION		1	10		
SANITARIOS			30		

DIRECCION DE SEGURIDAD PUBLICA QUERETARO.QRO.

PROGRAMA ARQUITECTONICO

DEPENDENCIA O SECCION	AREA ESPECIAL	NECESIDADES		INTER-RELACION	OBSERVACIONES
		PERSONAL	SUP. M2.		
BODEGA		1	10		
		5	280		
8.3.- COMUNICACION				Con Dir. Operativa	
8.3.1.- JEENTURA	CUBICULO	1	9		
SECRETARIO	OFICINA	3	18		
AUX. ADMVO.	OFICINA GENERAL	4	24		
		8	51		
8.3.2.- TRANSMISION	JEFE OFICINA	1	6		
ZONA TRANSMISION	EQUIPO RECEPCION Y TRANSMISION	5	20		
MANTENIMIENTO	MESA TRABAJO	2	20		
BODEGA	ANAQUELES	1	2		
		9	66		
8.4.- VESTIDORES					
VESTIDORES HOMBRES		-	120		

DIRECCION DE SEGURIDAD PUBLICA QUERETARO.QRO.

PROGRAMA ARQUITECTONICO

DEPENDENCIA O SECCION	AREA ESPECIFICA	NECESIDADES		INTER-RELACION	OBSERVACIONES
		PERSONAL	SUP. M2		
VEST. OFICIALES		-	30		
VEST. MUJERES		-	130		
VEST. OFICIALES		-	30		
SANITARIOS		-	100		
		-	420		
B.5.- ESTACIONAMIENTO					
PERSONAL		-	1000 *		
PUBLICO		-	2500 *		
B.6.- SEGURIDAD					
OFIC. DE CONTROL	CIRC. CERRADO T.V.	2	10		
INTENDENCIA	PRIVADO	1	20		
VIGILANCIA	CASETA	2	8		
		5	38		
TOTAL SERVICIOS GENERALES		27	855		

DIRECCION DE SEGURIDAD PUBLICA QUERETARO.QRO.

PROGRAMA ARQUITECTONICO

DEPENDENCIA O SECCION	AREA ESPECIFICA	NECESIDADES		INTER-RELACION	OBSERVACIONES
		PERSONAL	SUP. M2.		
9.- MINISTERIO PUBLICO					
9.1.- AGENTE MINIST. PUBL.	PRIVADO	1	6	Con Juez Calificador y Sala de Denuncias	Inmediato a Juez Calificador, Sala Denuncias, Secretarios, Interrogatorios y Separos.
	C. DESCANSO	-	4		
	BAÑO		3		
		1	13		
9.2.- SALA ESPERA		-	60		
	SANITARIOS	-	48		Para hombres y mujeres
		-	108		
9.3.- SALA DE DENUNCIAS	Agte. Minis. Pub.	1	6		Con barandilla.
	Juez Calificador	1	6		
	Secretarios	4	24		
	Interrogatorios	-	80		10 Personas Hombres y mujeres
		6	116		

DIRECCION DE SEGURIDAD PUBLICA QUERETARO.QRO.

PROGRAMA ARQUITECTONICO

DEPENDENCIA O SECCION	AREA ESPECIFICA	NECESIDADES		INTER-RELACION.	OBSERVACIONES.
		PERSONAL	SUP. M2.		
9.4.- JUEZ CALIFICADOR	PRIVADO Y DESCANSO	1	10	Con Agte. Minist. Pub. y Secretarios	Inmediato a Barandilla de Denuncias y Declaraciones
	BAÑO	-	3		
9.5.- SEPAROS	CUBICULOS	2	120	Con Agte. Minist. Pub. y Juez Calif.	Acceso directo a filia ción- fichero y cárcel
TOTAL MINISTERIO PUBLICO		10	370		Preventiva para Hombres y Mujeres
10.- COMANDANCIA DE POLICIA					
10.1.- COMANDANTE	OFICINA	1	6		
	SECRETARIA	1	6		
	ESPERA		60		
		2	72		
10.2.- COMANDANCIA					
DENUNCIAS	SALA	1	20		Con Barandilla
AISLAMIENTO	SALA	1	20		
DECLARACIONES	CUBICULOS	2	20		
		4	60		

DIRECCION DE SEGURIDAD PUBLICA QUERETARO.QRO.

PROGRAMA ARQUITECTONICO

DEPENDENCIA O SECCION	AREA ESPECIFICA	NECESIDADES		INTER-RELACION.	OBSERVACIONES.
		PERSONAL	SUP. M2		
10.3... SERVICIO MEDICO					
MEDICO DE GUARDIA	PRIVADO	1	9		
SALA DE CURACIONES	CUBICULO	2	12		
SANITARIO	----	-	4		
		3	25		
10.4... CARCEL PREVENTIVA					
REGISTRO	CUBICULO	1	6		Para hombres y mujeres
REVISION	CUBICULO	2	12		Barandilla
MEDIDAS ANTROPOMETRICAS	"	2	12		
FILIACION Y BERTILLON	"	2	12		
FOTOGRAFIA	"	1	12		
ARCHIVO	"	2	12		
		10	66		

DIRECCION DE SEGURIDAD PUBLICA QUERETARO.QRO.

PROGRAMA ARQUITECTONICO

DEPENDENCIA O SECCION	AREA ESPECIFICA	NECESIDADES		INTER-RELACION.	OBSERVACIONES.
		PERSONAL	SUP. M2		
10.5.- OFICINAS GENERALES					
10.5.1.- DIRECCION	PRIVADO	1	9	Con Registro, Control y Sala Visitas	Relación con comandantes y Celdas
BAÑO	--	-	4		
SECRETARIA	SECRETARIAL	2	12		
		3	25		
10.6.- CONTROL DE VISITAS					
10.6.1.- CONTROL	BARRA	3	18		
10.6.2.- SALA VISITAS	BARRA	2	32		
		5	50		
10.7.- CELDAS					
10.7.1.- HOMBRES	CELDA	-	30		8 Individuales
"	CELDA	-	80		12 Comunes
MUJERES	CELDA	-	100		4 Comunes
		-	210		4 Individuales

DIRECCION DE SEGURIDAD PUBLICA QUERETARO.QRO.

PROGRAMA ARQUITECTONICO

DEPENDENCIA O SECCION	AREA ESPECIFICA	NECESIDADES		INTER-RELACION.	OBSERVACIONES.
		PERSONAL	SUP. M2.		
10.8.- SANITARIOS PUBLICOS					
10.8.1.- SANITARIOS HOME.	DOS BAÑOS	-	24	Con sala de espera a oficinas	1 Baño para público 1 Baño para personal
10.8.2.- SANITARIOS MUJ.	DOS BAÑOS	-	24	Con sala de espera a oficinas	1 Baño para público 1 Baño para personal
		-	48		
10.9.- OFICINA REGISTRO CIVIL					
10.9.1.- PRIVADO DE JUEZ	PRIVADO CUBICULO	1	20	Con sala de espera y acceso	
10.9.2.- SALA MATRIMONIOS	SALA CEREMONIAS	1	40	Con sala de espera y acceso	Con barandilla para atención al público
10.9.3.- ARCHIVO Y SECRET.	CUBICULO ABIERTO	1	12	Con sala de espera y acceso	Con barandilla para atención al público
		3	72		
TOTAL COMANDANCIA		30	623		
11.- INSTALACIONES ESPECIALES.					
11.1.- EQUIPO CONTRA INCENDIO	BOMBA DEPOSITO	-	Variable		
11.2.- SUB-ESTACION ELECTRICA					
11.3.- EQUIPO HIDRO-NEUMATICO					

DIRECCION DE SEGURIDAD PUBLICA QUERETARO. QRO.

PROGRAMA ADMINISTRATIVO

DEPENDENCIA O SECCION	AREA ESPECIAL	NECESIDADES PERSONAL SUP. 12	INTERRELACION	OBSERVACIONES
11.4.- CISTERNA	DEPOSITO SUPERNEO	Variable	Variable	
11.5.- AIRE ACONDICIONADO				
11.6.- TABLERO BAJA TENS.				
11.7.- EQUIPO EMERGENCIA				
11.8.- CALDERA				
TOTAL INSTAL. ESPECIALES			300	Sujeto a solución de Proyecto
12.- ESTACIONAMIENTO				
12.1.- ESTACIONAM. PUELICO			5000	Abierto
12.2.- ESTACIONAM. PERSONAL			2200	Sótano
TOTAL ESTACIONAMIENTOS			7200	Sujeto a solución de Proyecto

DIRECCION DE SEGURIDAD PUBLICA GUERETARO. QRO.

PROGRAMA ARQUITECTONICO

DEPENDENCIA O SECCION	AREA ESPECIFICA	NIVELES	PERSONAL SUP. M2.	INTER-RELACION.	OBSERVACIONES.
RESUMEN DE AREAS					
1.- DIRECCION GENERAL		23	325		
2.- SUB-DIRECCION GENERAL		7	173		
3.- DIR. DE INVESTIGACION		88	563		
4.- DIR. DE OPERACION		50	500		
5.- DIR. VIAL		37	287		
6.- DIR. SERV. PUB. TRANSITO		45	401		
7.- SERVICIOS ADMINISTRATIVOS		54	923		
8.- SERVICIOS GENERALES		27	855		
9.- MINISTERIO PUBLICO		10	370		
10.- COMANDANCIA		30	628		
11.- INST. ESPECIALES		--	300		
12.- ESTACIONAMIENTOS		--	7200		
13.- ESP. ABIERTOS Y AREAS VERDES	25%	--	3000		
TOTAL PERSONAL Y AREA:		371	15,505		

DIRECCION GENERAL DE POLICIA Y TRANSITO

C.I.B.A.P.

SECRETARIA PART.

PROG. ORG. E INFORMÁTICA

AYUDANTIA

ASESORIA

SUB DIRECCION GENERAL

ESTADO MAJOR

AYUDANTIA

SECRETARIA PART.

JUNTA DE HONOR

DIR. INV. PREV. DEL.

DIRECCION OPERATIVA

DIRECCION VIAL

DIR. DE SERV. AL PUB.

DIR. DE SERV. ALSTIVOS.

DIR. DE AUTOTRANSY ESTAC.

SECRETARIA PART.

AYUDANTIA

SECRETARIA PART.

AYUDANTIA

SECRETARIA PART.

AYUDANTIA

SECRETARIA PART.

AYUDANTIA

SECRETARIA PART.

AYUDANTIA

SECRETARIA PART.

AYUDANTIA

SUB DIRECCION D.I.P.O.

SUB DIRECCION OPERATIVA

SUB DIRECCION VIAL

SUB DIRECCION DE SERV. AL PUB.

SUB DIRECCION DE SERV. ALSTIVOS.

SUB DIRECCION DE AUTOTRANSY ESTAC.

BRIG. PUJO DE AUTOS

BRIG. HOMICIDIOS

BRIG. ROBOS "A"

BRIG. ROBOS "B"

BRIG. DE PATRULLAS

BRIG. (C. CALABOCHA NTE. SUR Y NCTRO)

BRIG. DE INFORMACION

BRIG. DE PROD. Y ESC.

PRIMER CUADRO

ZONA ROSA Y B. TEMPO

CONTROL DE ASIGNAC. Y ESTADISTICAS

PERSONAL Y DETALL D.I.P.O.

LABORATORIOS

COMANDANCIAS DE AREA

28 BNS. DE POLY TTO.

REGIMIENTO MONTADO

BTN. DE TRANSPORTES

N. CUERPO DE BOMBEROS

BTN. FEMENIL

BTN. DE MOTOS

BTN. DE GRUAS Y MONTACRANES

BRIG. DE GRUADEROS

BALISTICA, ARMAMENTO Y TIRO

ARMAMENTO ESPECIAL

SUB DE TRANSITO

PADRON DE SEÑALES Y EQUIPO TECNICO

CONTROL DE ESTADOCUOMETROS

CONTROL DE SEMAFOROS

PREVENCION DE ACCIDENTES

BALIZAMIENTO Y SEÑALES

BTN. MULTO VIAL

EDUCACION VIAL

CENTRO DE MEDICION Y DIAGNOSTICO

LICENCIAS

CONTROL DE VEHICULOS

SEGURIDAD URBANA

INSPECCION DE VEHIC.

REGISTRO Y ENTREGA DE VEHICULOS

INFRACCIONES

ANTECEDENTES

PERSONAL Y DETALL GRAL.

E.J.U.M.

SERVICIO DE ALIMENTACION

CONSTRUCCION Y MANTENIMIENTO DE VEHIC.

CONTROL DE VEHICULOS Y COMBUSTIBLES

PROVEEDORA GRAL.

ARCHIVO GRAL.

BANCA DE MUSICA

COORD. DE EVENTOS DEP. Y RECREATIVOS

ESTANCA INFANTIL

MANTENIMIENTO Y CONSERV. DE EDIFICIOS

OFICINA DE CONTROL ADMINISTRATIVO

OFICINA TECNICA

OFICINA DE ESTACIONAMIENTOS

COMUNICACIONES

JURIDICO

EVENTOS ESPECIALES

POLICIA AUXILIAR

DIRECCION GENERAL DE POLICIA Y TRANSITO

C.I.O.A.P.

SECRETARIA PART.

PROGRAMA INFORMATICA

AYUDANTIA

ASESORIA

SUB DIRECCION GENERAL

ESTADO MAIOR

AYUDANTIA

SECRETARIA PART.

JUNTA DE HONOR

DIR. INV. PREV. DEL.

DIRECCION OPERATIVA

DIRECCION VIAL

DIR. DE CONV. AL PUB.

DIR. DE SERVS. AUDITIVOS.

DIR. DE AUTOTRANS. Y ESTAC.

SECRETARIA PART.

AYUDANTIA

SECRETARIA PART.

AYUDANTIA

SECRETARIA PART.

AYUDANTIA

SECRETARIA PART.

AYUDANTIA

SECRETARIA PART.

AYUDANTIA

SECRETARIA PART.

AYUDANTIA

SUB DIRECCION
D.I.P.D.

SUB DIRECCION
OPERATIVA

SUB DIRECCION
VIAL

SUB DIRECCION
DE ELAVS AL PUB.

SUB DIRECCION
DE SERVS. AUDITIVOS.

SUB DIRECCION
DE AUTOTRANS. Y ESTAC.

COLEGIO DE POLICIA

INSPECCION GENERAL

PRENSA Y REL. PUBLICAS

POLICIA BANCARIA E IND.

BRS. PUJO DE AUTOS

BRS. HOMICIDIOS

BRS. ROBOS "A"

BRS. ROBOS "B"

BRS. DE MATRULLAS

BRS. (C. CARROZETA
NTE. SUR Y METRO)

BRS. DE INFORMACION

BRS. DE PROT. Y ECC.

PRER. CUADRO

ZONA ROSA Y B. TEMPO

CONTROL. DE ASOCIAC.
Y ESTADISTICAS

PERSONAL Y DETALL
D.I.P.D.

LABORATORIOS

COMANDANCIA DE AREA

ED. BTKS. DE POL. Y TTO.

REGIMIENTO MONTADO

BTK. DE TRANSPORTES

H. CUERPO DE BOMBEROS

BTK. FEMENIL

BTK. DE MOTOS

BTK. DE GRUAS
Y MICHINES

BRS. DE GRUADEROS

BALISTICA, ARMAMENTO
Y TIRO

ARMAMENTO ESPECIAL

US. CE. TRANSITO

PADRON DE SEÑALES
Y EQUIPO TECNICO

CONTROL DE
ESTACIONOVETROS

CONTROL DE SEMAFOROS

PREVENCIÓN DE
ACCIDENTES

BALIZAMIENTO Y
SEÑALES

BTK. MIXTO VIAL

EDUCACION VIAL

CENTRO DE MEDICION
Y DIAGNOSTICO

LICENCIAS

CONTROL DE VEHICULOS

SEGURIDAD URBANA

INSPECCION DE VEHS.

REMITO Y ENTREGA DE
VEHICULOS

INFRACCIONES

ANTECEDENTES

PERSONAL Y DETALL GRAL.

S.A.U.M.

SERVICIO DE ALIMENTACION

CONSERVACION Y MANTE
NIMIENTO DE VEHS.

CONTROL DE VEHICULOS
Y COMBUSTIBLES

PROVEEDURA GRAL.

ARCHIVO GRAL.

BAJADA DE MUSICA

COORD. DE EVENTOS DEP.
Y RECREATIVOS

ESTANCIA INFANTIL

MANTENIMIENTO Y COMBR.
DE EDIFICIO

OFICINA DE CONTROL
ADMINISTRATIVO

OFICINA TECNICA

OFICINA DE
ESTACIONAMIENTOS

DIRECCION GENERAL DE POLICIA Y TRANSITO

C.I.O.A.P.

SECRETARIA PART.

PROGRAMAS E INFORMÁTICA

AYUDANTIA

ASESORIA

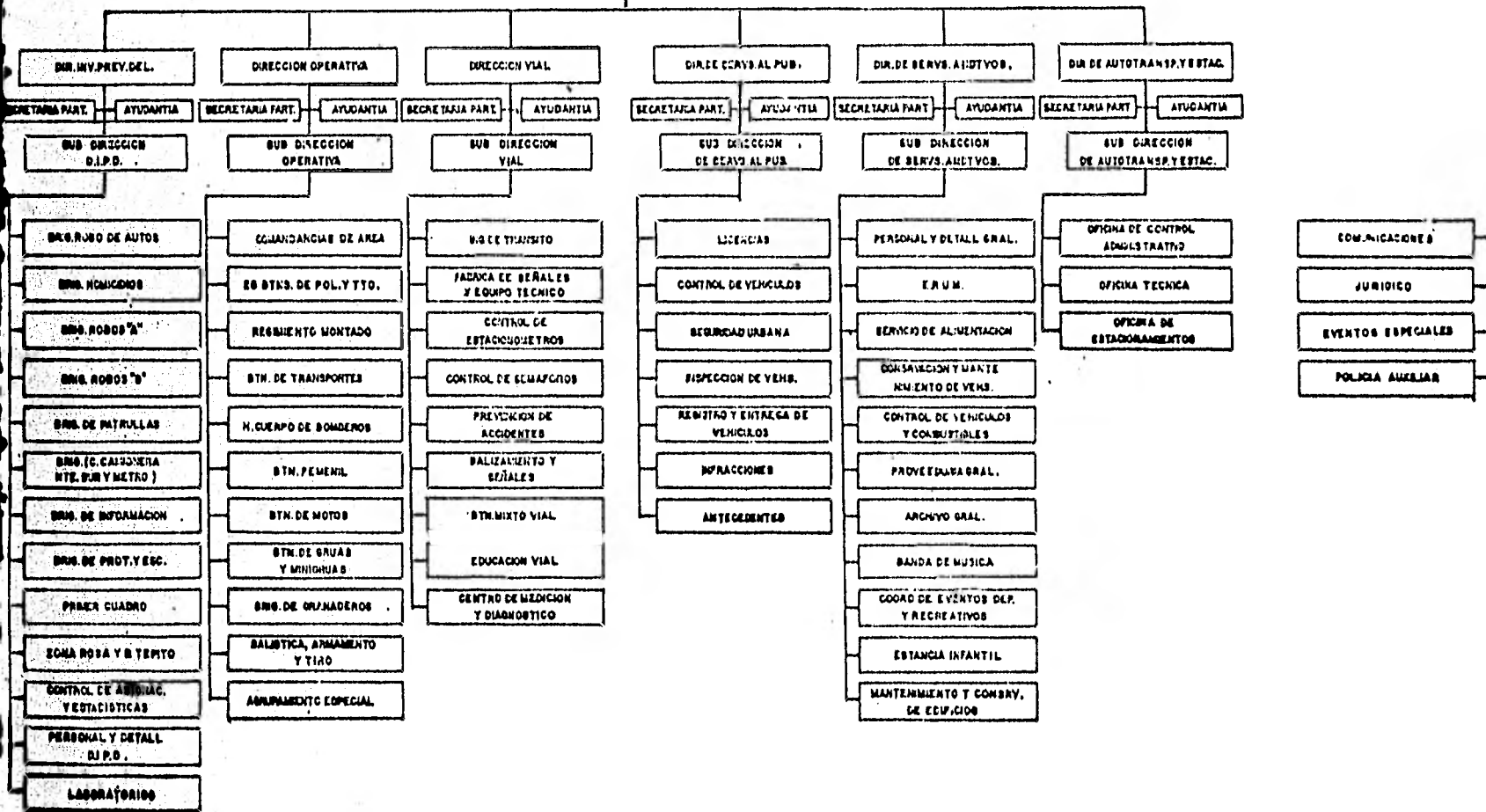
SUB DIRECCION GENERAL

ESTADOMAJOR

AYUDANTIA

SECRETARIA PART.

COMITA DE HONOR



CONSIDERACIONES PREVIAS AL PROYECTO.

De acuerdo con las necesidades encontradas en la investigación, una Dirección General de Seguridad Pública debe contar con una serie de instalaciones primarias, secundarias y de servicio, y no simplemente lo que se conoce como Dirección de Policía y Tránsito, ya que ésta viene a ser sólo parte de la Dirección de Seguridad, y que normalmente actúan en forma separada o independiente y no existe la integración en este tipo de servicio, y como consecuencia, al final en un 90% la comunidad es la que pierde.

La Seguridad Pública debe contemplar en forma integral todas las funciones inherentes a la actividad policiaca independientemente de la importancia de la oficina, -- "primarias, secundarias, complementarias", y que al -- agruparse se convierte en un Complejo de Seguridad Pú--

blica, por el número tan grande de actividades colaterales que representan, también cierto número de instalaciones o edificios y que por si solos resulta difícil de resolver en este ensayo, pero considero conveniente dejarlos señalados.

Como Instalaciones Primarias con los servicios al público, directos o indirectos, como:

- Dirección de Policía y Tránsito.
- Dirección Vial.
- Dirección de Investigación en la Delincuencia.
- Dirección de Operación para la Aprehensión y vigilancia de la Delincuencia.
- Ministerio Público.
- Comandancia de Policía.
- Cárcel Preventiva.

- Juzgado de Paz.
- Oficinas Generales de Gobierno.

Como integración a estas oficinas deberán funcionar co-lateralmente:

- Central o Subcentral de Bomberos.
- Escuadrón de Rescate y Unidad Médica.
- Auditorio
- Gimnasio.
- Academia de Policía.
- Instalaciones especiales para Armamento y Tiro.
- Corralón para encierro de automóviles.

Y que necesariamente requerirán de servicios como:

- Vestuario y Equipo. "Talleres".
- Suministro de Alimento. "Cocina y Comedores".

- Guardería Infantil.
- Talleres Generales.
- Almacén General. "Bodegas".

Así como espacios abiertos para disciplina y entrenamiento, independientemente de los necesarios como estacionamientos, plazas y circulaciones vehiculares y peatonales que dignifiquen al visitante.

En este ensayo me concretaré a resolver del "Complejo" - las instalaciones, primarias o fundamentales que dan servicio al público pero sin dejar de contemplar las áreas-secundarias y su aspecto urbano.

Es innegable que para la sociedad, los trámites de tipo-policíaco resultan desagradables, ya que dentro de estas funciones se encuentran cuadros totalmente deprimentes, - que dañan la imagen de la familia y que por el significa

do de ello, se rehuye el hacer un trámite en este tipo de lugares.

De acuerdo a lo anterior, y procurando separar la delincuencia con las personas que simplemente efectúan un trámite; se proyectó como parte del Complejo, un conjunto de tres edificios integrados pero separando cuidadosamente las áreas de acuerdo a su función:

1.- Dirección General - Investigación y Operación

Edificio principal de tres niveles y sótano que alberjan las oficinas de Gobierno o Dirección General, donde se dictan las órdenes e instrucciones policíacas de investigación y Operación, dispuestas en la forma más conveniente en su relación.

Sótano.- Estacionamiento de personal

Planta Baja.- Oficinas Administrativas Generales, Auto-transporte y Módulo Informativo.

Primer Nivel.- Dirección y Subdirección General y Oficinas Auxiliares.

Segundo Nivel.- Direcciones de Investigación y Operación Laboratorio y Antecedentes.

2.- Dirección Vial y de Tránsito.

Edificio destinado al tráfico y control de vehículos con servicio al público referente al Auto-Transporte. Consta de dos pisos a medio nivel dispuestos en la siguiente forma:

Nivel Inferior.- Policía y Tránsito

Control de Vehículos

Placas y Licencias

Nivel Superior.- Dirección Vial

Ingeniería de Tránsito

Señales y Equipo

3.- Ministerio Público y Comandancia.

Edificio integrado al de Policía y Tránsito, delimitándose ambos por la prolongación de la plaza, utilizado como acceso general al público.

Nivel superior.- Ministerio Público

Agente Ministerio Público

Juez Calificador

Separos hombres y mujeres

Celdas mujeres

Nivel inferior.- Comandancia de Policía

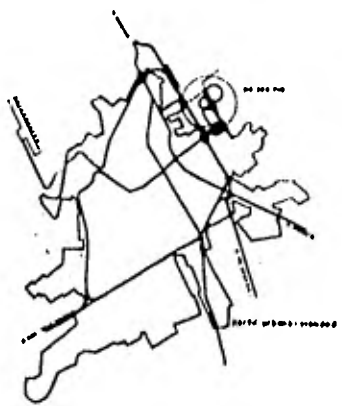
Comandancia de Guardia

Celdas hombres

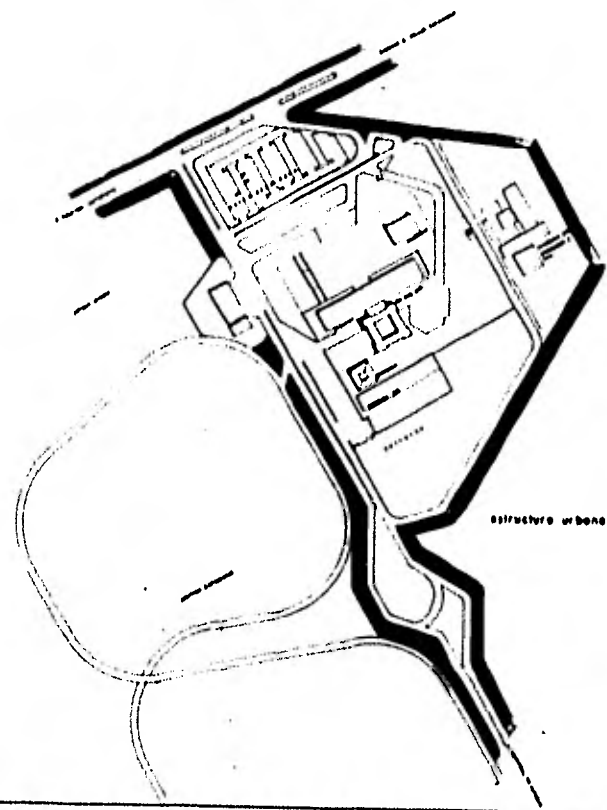
Control detenidos

Ficheo de detenidos

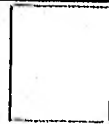
Conjunto de tipo moderno con el debido carácter y acabados con materiales propios de la región.



localizacion



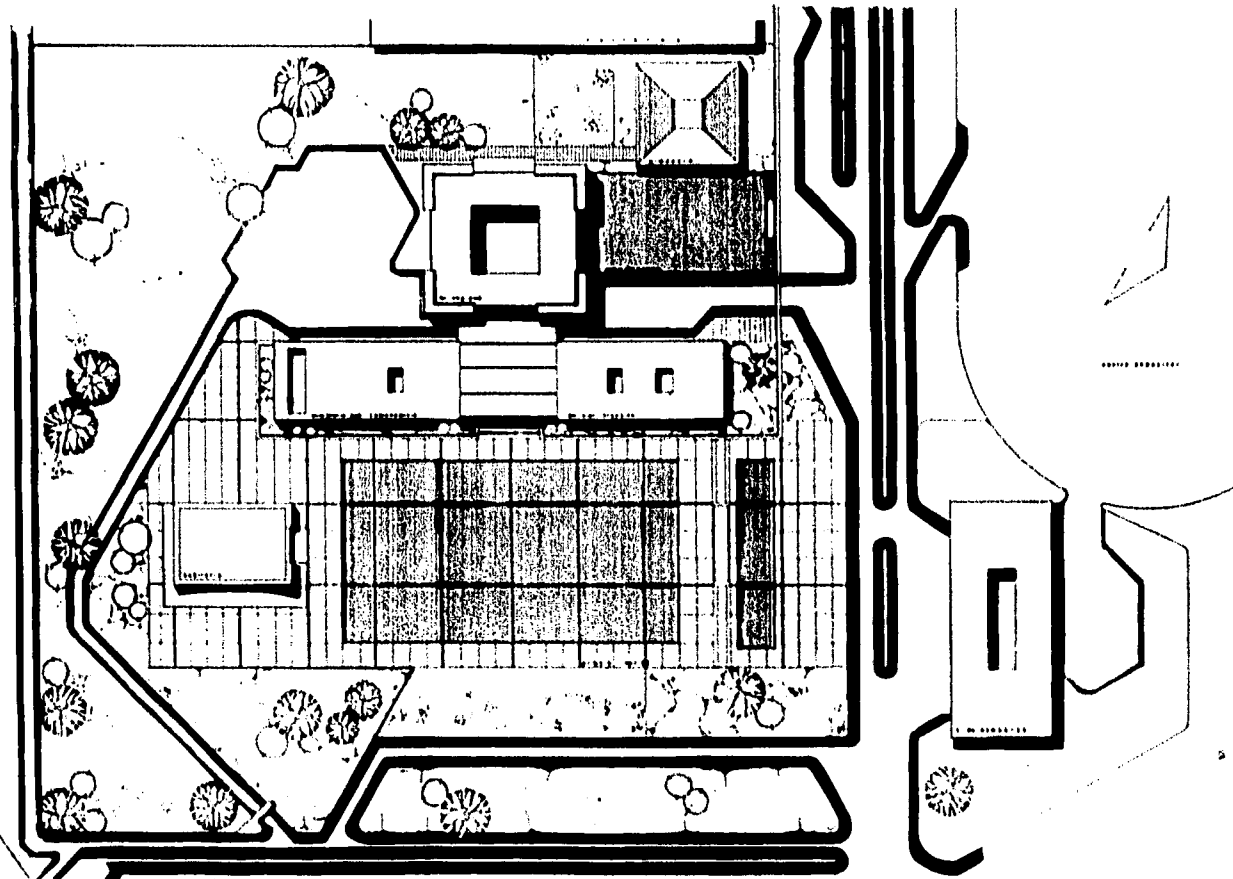
estructura urbana



**DIRECCION GENERAL DE SEGURIDAD PUBLICA
QUERETARO QRO.**

conjunto urbano

1

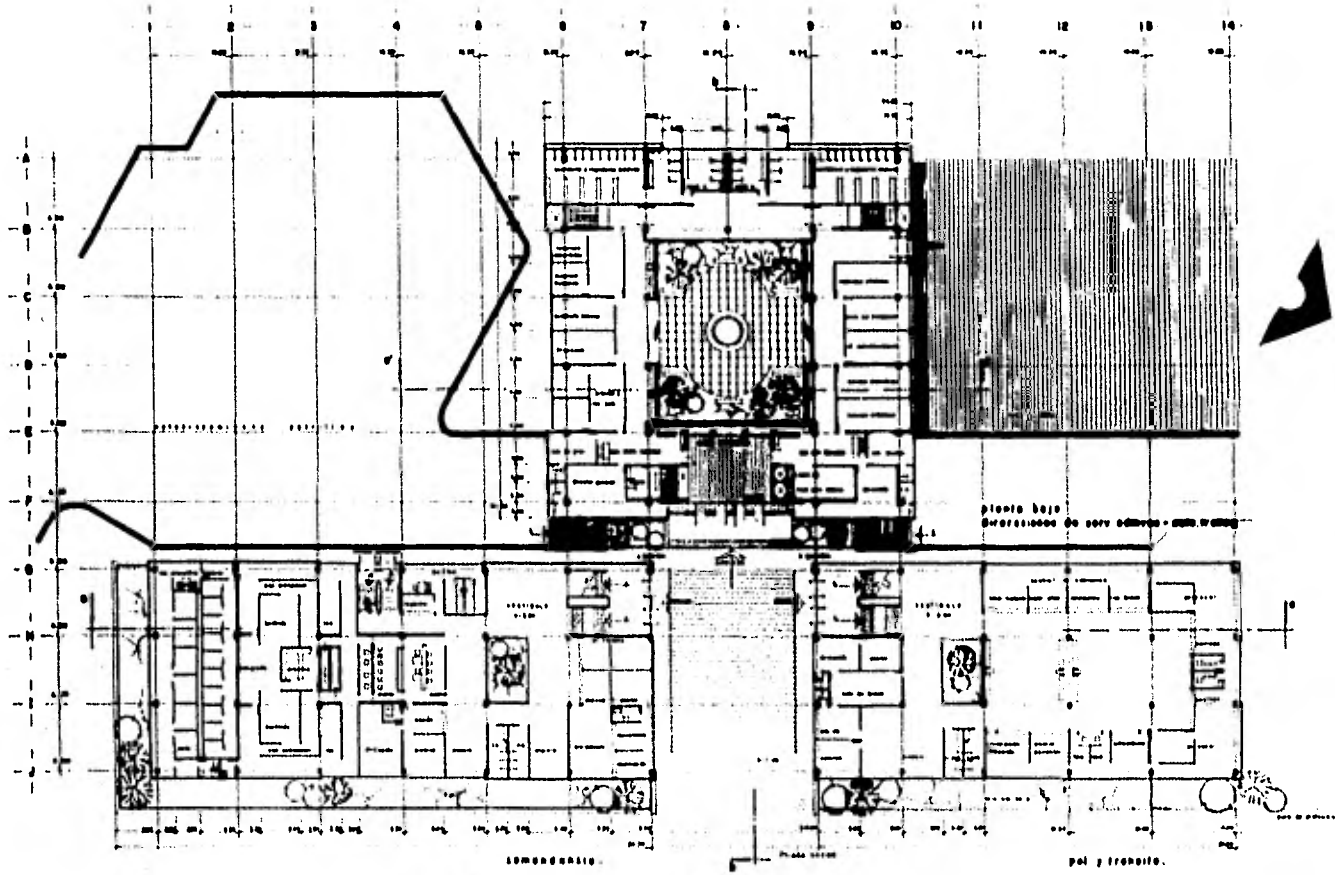


**DIRECCION GENERAL DE SEGURIDAD PUBLICA
QUERETARO QRO.**

planta de conjunto

2

01111309

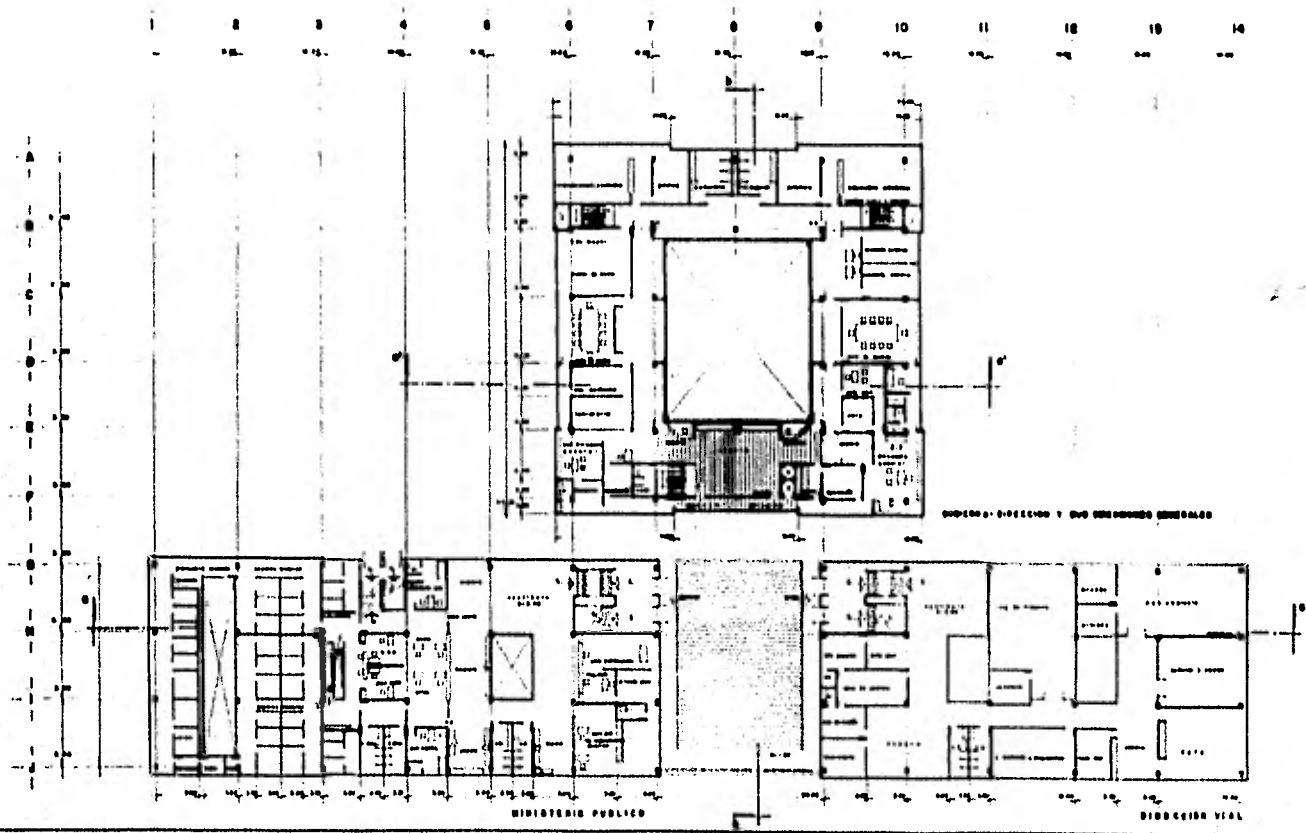


**DIRECCION GENERAL DE SEGURIDAD PUBLICA
QUERETARO QRO.**

planta arquitectonica

3

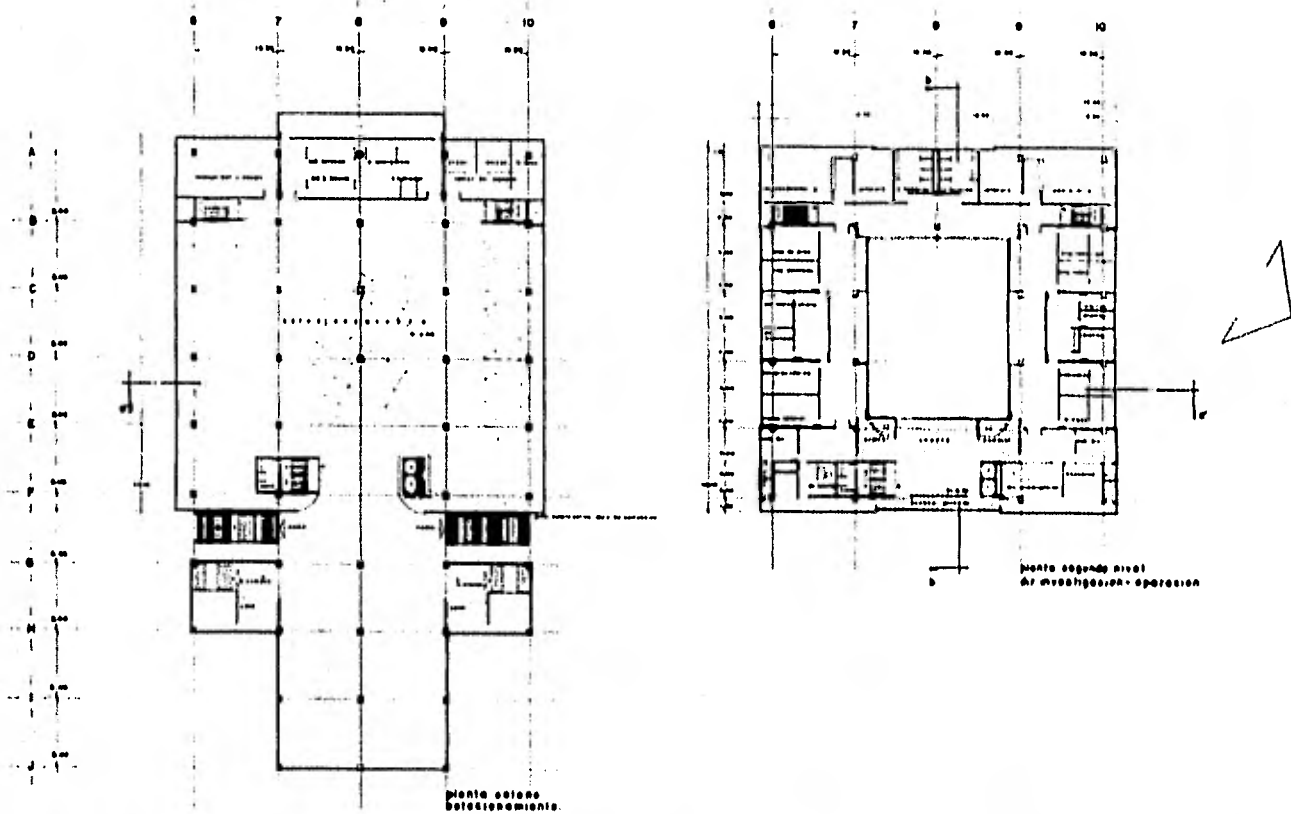
NOV 1950



DIRECCION GENERAL E SEGURIDAD PUBLICA
QUE ETA O O O.

plano arquitectonico .

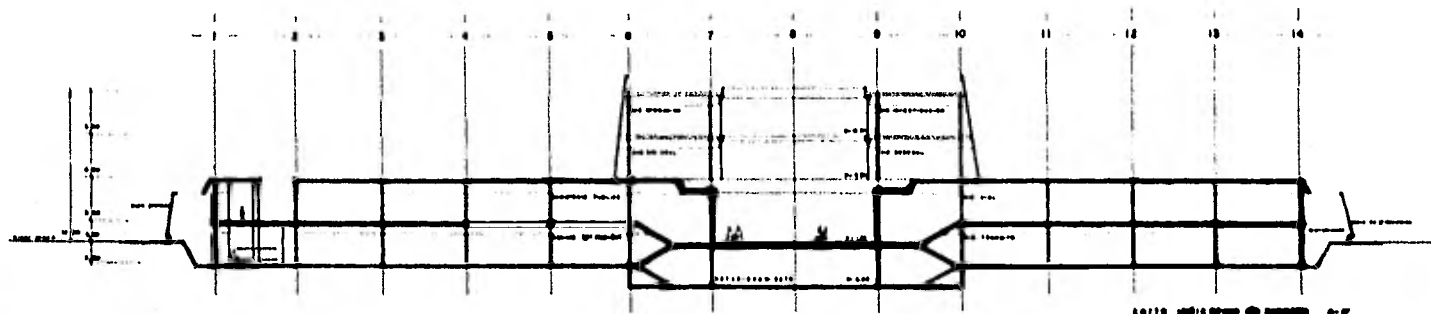
4



**DIRECCION GENERAL DE SEGURIDAD PUBLICA
 QUERETARO QRO.**

planta arquitectonica

5
 000 1/200



Sección de la estructura de acero 0-17.



Fachada de acero sur.

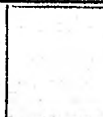
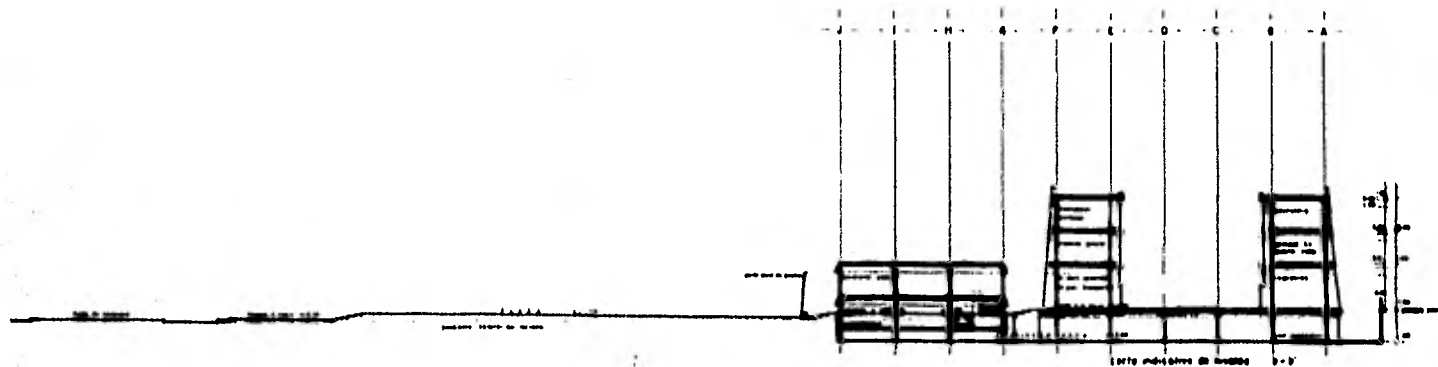


DIRECCION GENERAL DE SEGURIDAD PUBLICA.
QUERETARO QRO.

ENCUADRE: 00110

00110



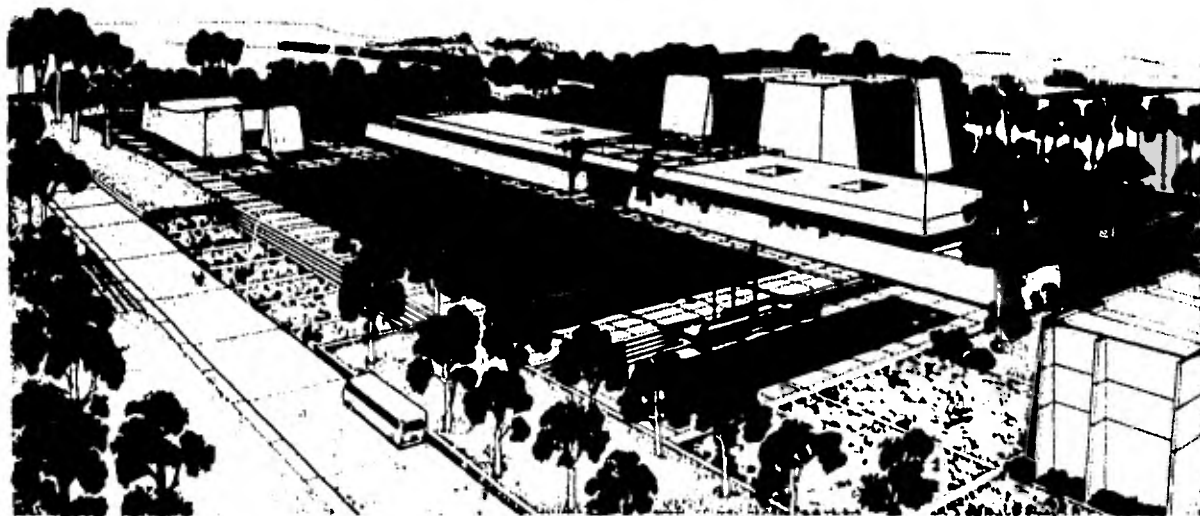


DIRECCION GENERAL DE SEGURIDAD PUBLICA.
QUERETARO QRO.

FOYEDD. 00770 .

 00770 00770 00770





**DIRECCION GENERAL DE SEGURIDAD PUBLICA
QUERETARO QRO.**

apunte perspective

8

.....

