

870103

22

24

# Universidad Autónoma de Guadalajara

Incorporada a la Universidad Nacional Autónoma de México



TESIS CON  
FALLA DE ORIGEN

~~ARQ. RAÚL MENDOZA RIVERA  
PRESIDENTE DE LA COMISION  
REVISORA DE TESIS~~

~~ARQ. RAÚL MENDOZA RIVERA~~

~~Director de la Facultad de Arqui-  
tectura de la Universidad Autónoma  
de Guadalajara~~

CENTRO DE DISEÑO - FACULTAD DE ARQUITECTURA

BIBLIOTECA PUBLICA DEL ESTADO  
EN TLAXCALA, TLAXCALA.

TESIS PROFESIONAL  
QUE PARA OBTENER EL TITULO DE  
A R Q U I T E C T O  
P R E S E N T A  
ALFREDO PERRAMON ASSAD  
GUADALAJARA, JALISCO 1984



Universidad Nacional  
Autónoma de México

Dirección General de Bibliotecas de la UNAM

**Biblioteca Central**



**UNAM – Dirección General de Bibliotecas**  
**Tesis Digitales**  
**Restricciones de uso**

**DERECHOS RESERVADOS ©**  
**PROHIBIDA SU REPRODUCCIÓN TOTAL O PARCIAL**

Todo el material contenido en esta tesis esta protegido por la Ley Federal del Derecho de Autor (LFDA) de los Estados Unidos Mexicanos (México).

El uso de imágenes, fragmentos de videos, y demás material que sea objeto de protección de los derechos de autor, será exclusivamente para fines educativos e informativos y deberá citar la fuente donde la obtuvo mencionando el autor o autores. Cualquier uso distinto como el lucro, reproducción, edición o modificación, será perseguido y sancionado por el respectivo titular de los Derechos de Autor.

# I N D I C E

## INTRODUCCION

- JUSTIFICACION
- OBJETIVOS
- METAS

## CAPITULO I

### ASPECTOS FORMALES

- 1.1.- FACTORES SOCIOCULTURALES
  - 1.- DEMANDA SOCIAL
  - 2.- ANTECEDENTES HISTORICOS
    - BIBLIOTECA PUBLICA DEL ESTADO DE JALISCO
    - BIBLIOTECA U.A.G.
  - 3.- EL USUARIO
- 1.2.- CONCLUSIONES
  - 1.- GENERO DEL EDIFICIO

- 2.- TIPOLOGIA FUNCIONAL
- 3.- ESPECTATIVAS FORMALES
- 4.- CAPACIDAD
  - LIBROS
  - USUARIOS

## CAPITULO II

### ASPECTOS AMBIENTALES

- 2.1.- EL MEDIO FISICO
  - 1.- EL TERRENO
  - 2.- LOCALIZACION
  - 3.- UBICACION
  - 4.- INFRAESTRUCTURA
  - 5.- RESISTENCIA
- 2.2.- EL CLIMA
  - 6.- ASOLEAMIENTO (GRAFICA SOLAR)
  - 7.- TEMPERATURA (MAX. MED. Y MIN.)
  - 8.- PRECIPITACION PLUVIAL (MAXIMA)
  - 9.- VIENTOS

- 10.- HUMEDAD
- 2.3.- CONCLUSIONES
  - 1.- CONVENIENCIA DE ACCESOS
  - 2.- CONVENIENCIAS DE ZONIFICACION, VISTAS.
  - 3.- TOMAS DE SERVICIOS Y CONVENIENCIAS DE UBICACION DE LOS SERVICIOS.
  - 4.- CONVENIENCIAS DE CONSTRUCCION
  - 5.- CONVENIENCIAS DE ORIENTACION
  - 6.- CONVENIENCIAS DE CLIMATIZACION NATURAL Y/O ARTIFICIAL.
  - 7.- DESALOJO DE AGUAS PLUVIALES Y SISTEMAS DE PROTECCION.

### CAPITULO III

#### ASPECTOS TECNICOS

- 3.1.- LO TECNICO
  - 1.- MATERIALES EMPLEADOS
  - 2.- SISTEMAS CONSTRUCTIVOS
  - 3.- INSTALACIONES NECESARIAS

3.2.- CONCLUSIONES

- 1.- MATERIALES Y SIST. CONST. RECOMENDABLE
- 2.- CONSIDERACIONES SOBRE INSTALACIONES

CAPITULO IV.

ASPECTOS FUNCIONALES

4.1.- LO FUNCIONAL

- 1.- ANALISIS DE ACTIVIDADES

4.2.- CONCLUSIONES

- 1.- ARBOL DEL SISTEMA
- 2.- DIAGRAMA DE RELACIONES
- 3.- DIAGRAMA DE FLUJOS
- 4.- EL PROGRAMA
- 5.- PATRONES DE DISEÑO
- 6.- TABLA DE REQUISITOS

CAPITULO V

CONCEPTO DE DISEÑO

- 5.1.- ZONIFICACION
- 2.- HIPOTESIS FORMAL

## CAPITULO VI

### EL PROYECTO

- 6.1.- PLANTA DE CONJUNTO
  - 2.- PLANTA BAJA
  - 3.- PLANTA ALTA
  - 4.- CORTES
  - 5.- FACHADAS
  - 6.- CROQUIS INTERIOR Y EXTERIOR
  - 7.- PLANTA DE CIMENTACION Y DRENAJE
  - 8.- HERRERIA Y CARPINTERIA
  - 9.- PLANTA ESTRUCTURAL
  - 10.- PLANTA DE TECHOS Y B.A.P.
  - 11.- INSTALACION ELECTRICA
  - 12.- INSTALACION HIDRAULICA
  - 13.- DETALLES CONSTRUCTIVOS
  - 14.- PLANTA Y CORTE DE BAÑOS

## INTRODUCCION.

### JUSTIFICACION.

Es misión de la arquitectura crear espacios en que se desarrolla la vida del hombre; esa misión se enaltece más cuando ha de alojar su herencia cultural.

Hasta el siglo XVIII, las bibliotecas eran ámbitos reservados -- para los eruditos, lugares donde sólo concurrían ciertos grupos sociales, pero cuando a principios del siglo XX, en algunos países se establece la enseñanza primaria obligatoria, se hace evidente la necesidad de contemplar la situación de aquéllos que no pueden seguir estudios superiores. Hay que ofrecerles una institución que reemplace la escuela permitiéndoles continuar su formación. Esta institución es la Biblioteca.

### OBJETIVOS.

Los objetivos y colecciones de las Bibliotecas están en relación



con los usuarios a quienes se propone servir.

Así tenemos varios tipos de Bibliotecas:

1.- Las bibliotecas escolares en sus tres niveles: infantil, -  
primario y medio, son agentes de educación en un proceso activo-  
y creativo.

2.- Las bibliotecas universitarias están al servicio de la edu-  
cación superior. Sus colecciones responden a los programas de -  
enseñanza, a la investigación y a la formación integral de los -  
estudiantes.

3.- Las bibliotecas especializadas vinculadas a los anteriores-  
por la calidad de sus fondos bibliográficos, pueden pertenecer a  
una repartición gubernamental o a una institución privada. Reu-  
nen colecciones que profundizan un determinado campo del conoci-  
miento. En general sirven a un determinado número de usuarios,-  
aunque en muchos casos permiten la entrada a grupos de usuarios-  
externos.

4.- La biblioteca nacional es la conservadora de la producción bibliográfica del país. Su papel por consiguiente es estático, aunque muchos investigadores la frecuentan por la riqueza de su fondo.

5.- Bibliotecas especiales. son las que sirven a los grupos incapacitados física y socialmente, entre las que se encuentran, las bibliotecas para ciegos y las bibliotecas de cárceles y hospitales.

6.- Por último dejamos a la que nos ocupa el tema, por su importancia dentro de la sociedad, la Biblioteca Pública ya que aspira a satisfacer los intereses generales de todos y en especial de los sectores populares.

En México, en numerosos casos, suplen la carencia de la biblioteca escolar. Sin embargo su papel más importante reside en la labor sobre los recién alfabetizados para que no regresen al analfabetismo. Su acción se inscribe en el proceso de la educación permanente y para ello, deben realizar actividades conjuntas con las otras instituciones populares del sector, clubes, sociedades

de fomento, centros políticos, etc.

#### **METAS.**

La deficiencia y escasez de Bibliotecas en nuestro país y la interesante tarea de investigación de un centro de esta naturaleza en Tlaxcala, Tlax., me motivaron a elegir este tema, por lo cual mi meta es lograr desarrollar una solución más viable a las necesidades de la Entidad:

#### **BIBLIOTECA PUBLICA PARA EL ESTADO DE TLAXCALA.**

##### **ZONAS**

Administrativa  
De Lectura  
Hemeroteca  
Procesos Técnicos  
Servicios Generales

Para su investigación me auxiliaré de Tesis Profesionales, de libros referentes al tema, de antecedentes de Bibliotecas Públicas

y de los planes de desarrollo del Estado de Tlaxcala.

El procedimiento a seguir para resolver el problema lo divido en 3 partes:

- 1).- FASE ANALITICA (Investigación Teórica)
- 2).- FASE SINTETICA (Investigación práctica)
- 3).- FASE DE PROYECTO Y DE SOLUCIONES ARQUITECTONICAS.

MUY BAJA PROPORCION BIBLIOTECA - HABITANTE.

\* "Mientras en países como Holanda existe una biblioteca por cada mil habitantes, en México la proporción es alarmante, pues hay apenas una por cada 350,000 mexicanos, lo que demuestra la urgencia de fomentar el hábito de la lectura y multiplicar el número de bibliotecas en toda la República."

Félix Moreno Callejas  
Decano de la Industria Editorial.  
28/II/86 Exc. México, D.F.

## CAPITULO I

# ASPECTOS FORMALES

## ANTECEDENTES HISTORICOS.

Biblioteca Pública del Estado de Jalisco.

Sus características Formales.

A principios de el año de 1970 se construyó en Guadalajara esta biblioteca que vino a cubrir una necesidad urgente, dada la categoría del Estado de Jalisco y de su capital considerada como la segunda ciudad más importante del país cultural y demográficamente hablando.

Se localiza en el Parque Agua Azul, lugar centrico y de relativa tranquilidad, ya que las fiestas de Octubre se realizan en dicho lugar.

Formalmente es un edificio de corte moderno, utilizando primordialmente muros masivos que le dan un toque monumental, principalmente en la fachada principal.

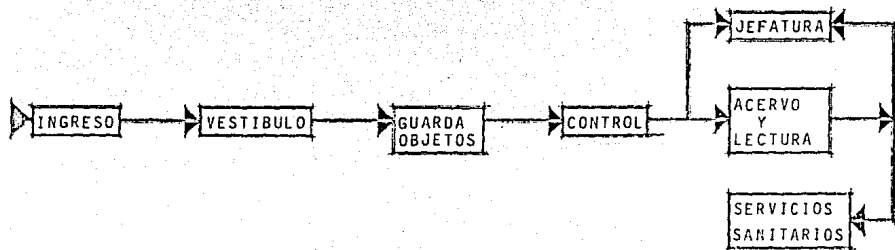
Interiormente los vanos son limitados dando una impresión de ser

un lugar cerrado en el vestíbulo, en las salas de lectura hay -  
vanos de piso a techo que dan a los jardines logrando tres aspectos  
necesarios en las áreas de lectura; iluminación natural, --  
tranquilidad y concentración.

### Su Funcionamiento.

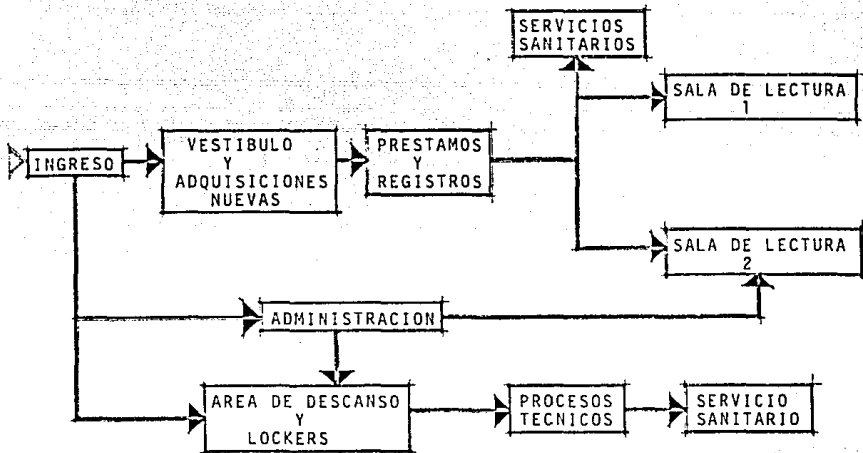
Está dividida en dos áreas totalmente separadas; la sección de lectura infantil y la sección de lectura general, esto para evitar que el ruido que provoquen en la primera afecte a la segunda lo cual es buena solución, pero que en este caso duplica funciones tales como la de control, ingreso principal, recepción. etc.

### SECCION INFANTIL





SECCION PARA ADULTOS



El sistema de control de entradas y salidas es rigurosamente estricto; a la entrada de la biblioteca se entrega una ficha enumerada y de color misma que se entrega al control de la sala de lectura que se desee consultar.

El funcionamiento de el acervo bibliográfico está dividido en diferentes estanterías clasificándose según correspondan por materias contando con control cada una de ellas.

El sistema de ventilación es natural y la iluminación es mixta, o sea natural y artificial durante todo el día.

#### BIBLIOTECA CENTRAL DE LA UNIVERSIDAD AUTONOMA DE GUADALAJARA.

Esta biblioteca es la del tipo universitarias la cual responde al servicio de la educación superior, se encuentra emplazada en el Campus Universitario U.A.G.

Su tipología formal es moderna, empleando vanos de piso a techo en las zonas informales tales como el vestíbulo, y muros cerrados completamente, en las salas de lectura para lograr la concen

tracción necesaria y requerida en este tipo de espacios.

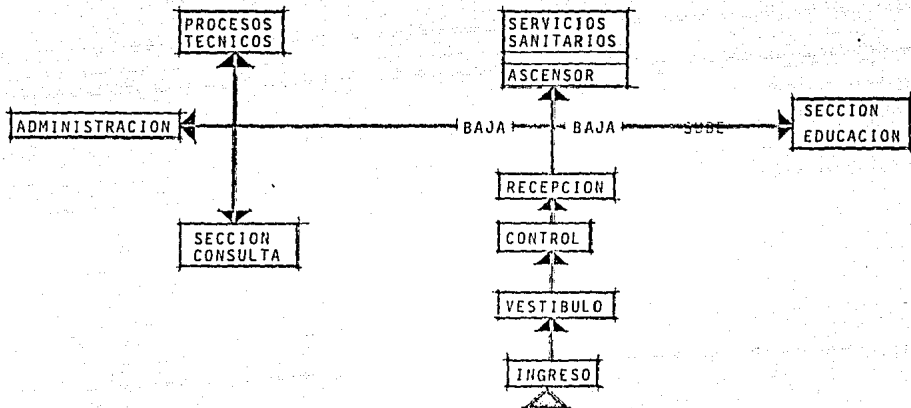
Interiormente los espacios son abiertos y agradables utilizando las dobles alturas y los mezzanines.

Su Funcionamiento.

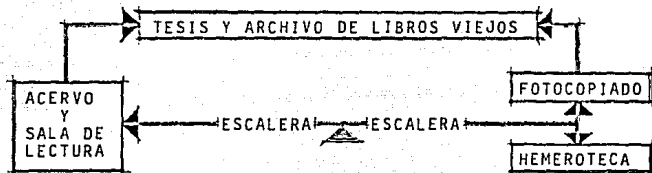
Es diferente al anterior antecedente ya que el otro es de tipo público y éste es de tipo universitario, lo cual el sistema de estantería es opuesto, pues en uno es controlado y en este es abierto, lo cual se justifica debido al control escolar ejercido sobre el alumno, permitiendo la libertad de escoger o pedir un libro prestado.

La ventilación es natural y la iluminación artificial, esto para mantener estable la temperatura.

Planta Baja.



## Planta Alta



## CONCLUSION

### 1er. ANTECEDENTE

La forma exterior cumple con el carácter que se le puede dar a -- una biblioteca y con el contexto de edificios públicos que la rodean, el ingreso a la biblioteca es confuso, lo cual se acentúa -- con la duplicidad de entradas, una para la sección infantil y la -- otra para las salas de lectura general.

El sistema de control de entradas y salidas es estricto y obsoleto porque obstaculiza la libre circulación por las dos salas.

No hay catálogos bibliográficos para consultar el acervo bibliográfico y así poder elegir el libro o los libros que puedan servir al lector, aparte la estantería está controlada y no se pueden tomar los libros libremente.

El ambiente espacial en el interior es agradable pues se emplea la iluminación combinada y las vistas al jardín a través de las ventanas relajan y no distraen la concentración del lector.

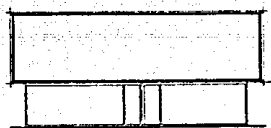
## 2° ANTECEDENTE

La forma exterior cumple con el contexto que la rodea utilizando los planos horizontales para lograr la uniformidad formal con los demás edificios que conforman el campo universitario.

En el interior la ausencia de vanos en la sala de lectura principal provoca el abuso de la luz artificial pues lo ideal es la iluminación combinada durante el día.

El uso de las dobles alturas aunque agradable a la vista y los espacios abiertos provocan que los ruidos originados en el vestíbulo interfieran en la concentración del lector en las salas de lectura.

El sistema de estantería abierta al público es el ideal cuando se cuenta con un control efectivo en las entradas a las salas de lectura o en la entrada principal como es en este caso.



## ANALISIS DEL USUARIO.

A una Biblioteca Pública concurren todo tipo de personas que -- tienen la necesidad de consultar, investigar o de estudiar alg--  
gún libro, puesto que ésta, trata de reunir colecciones biblio--  
gráficas que abarcan todos los campos del conocimiento.

Pero especialmente una Biblioteca Pública aspira a satisfacer -  
los intereses de los sectores populares, ya que no cuentan con -  
los recursos económicos necesarios para comprar un libro.

Entre los usuarios más asiduos tenemos a los estudiantes de to--  
dos los niveles: infantil, primario, medio superior y superior, -  
y a un grupo de población que va a una biblioteca a documentar--  
se o a investigar algún dato.



Resumen de Población Estudiantil (\*).

NIVEL EDUCATIVO	Z. TLAXCALA	Z. APIZACO	Z. HUAMANTLA	Z. CALPULALPAN	SUB-TOTAL
EDUC. ELEMENTAL	68,270	45,577	27,890	14,992	156,729
MEDIO SUPERIOR	23,671	13,815	6,280	4,275	48,041
SUPERIOR	3,483	2,288	127		5,898
PROFESORES	650	365	206	70	1,291
				TOTAL	211,959

Número total de Bibliotecas en el Estado de Tlaxcala.(\*\*)

BIBLIOTECAS	No. DE VOLUMENES	LECTORES	OBRAS CONSULTADAS
35	38,228	90,800	101,124

(\*) DATOS OBTENIDOS DE LA SECRETARIA DE EDUCACION PUBLICA DEL ESTADO DE TLAXCALA 11/II/84.

(\*\*) DATOS OBTENIDOS DE LA AGENDA ESTADISTICA 1981 S.P.P. ESTADO DE TLAXCALA PUBLICACION SEXENAL.

## CONCLUSIONES

### GENERO DEL EDIFICIO

El género del edificio es el de un centro de enseñanza e investigación, que aspira a satisfacer los intereses generales de -- todos pero especialmente el de los sectores populares. Ya que esta Institución ha de alojar el conocimiento universal, dentro de una expresión contemporánea que no sea ajena a nuestro origen, estructurándola de tal forma que su funcionamiento sea -- aceptable.

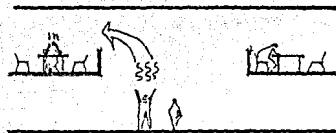
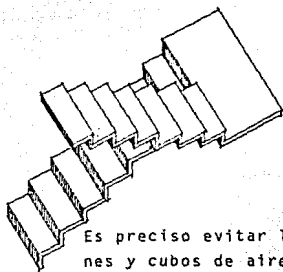
Contará con las siguientes zonas:

- 1.- Administrativa
- 2.- Sala de Lectura
- 3.- Hemeroteca
- 4.- Procesos Técnicos
- 5.- Servicios Generales.

## TIPOLOGIA FUNCIONAL

La Biblioteca deberá acondicionarse de tal manera que el ruido se reduzca en las áreas de tráfico más intenso, de lectura y - especialmente de las salas de máquinas de escribir.

Conviene que las escaleras sean atractivas y cómodas pero no -- monumentales, y por ningún motivo escaleras de caracol.



Es preciso evitar la transmisión de ruidos a través de mezzanines y cubos de aire.

Se requiere un control de entradas y salidas por medio de rehiltes o medias puertas de resorte.

En la distribución de áreas, se tomarán en cuenta tres aspectos muy importantes:

Zona de ruido.- Aquí entran todos los locales que provocan ruido. Y los cuales estarán concentrados en una zona definida.

Zona de silencio.- En esta zona estarán concentradas aquellas áreas que no provoquen ruidos.

- Áreas que deberán guardar proximidad.-
- 1) Jefaturas
  - 2) Procesos Técnicos
  - 3) Sala de Descanso y - Lockers.
  - 4) Sanitarios para - empleados.

#### ESPECTATIVAS FORMALES:

La arquitectura es reflejo fiel de las condiciones geográficas, tecnológicas, económicas y sociales del medio y época que lo crean.

El paisaje, el clima y los elementos inherentes a la naturaleza caracterizan los espacios arquitectónicos creados.

Es necesario recurrir a las máximas posibilidades que la técnica pone a nuestro alcance, aunque siempre con la aspiración de lograr una experiencia contemporánea sin calcar soluciones pasadas.

La arquitectura de hoy debe ser ambiciosa en la expresión de su época, sin dejar por ello de ser consciente de su herencia.

#### CAPACIDAD: ACERVO BIBLIOGRAFICO.

El Estado de Tlaxcala cuenta actualmente con una población de - 547,000 habitantes y existen 38 bibliotecas en las cuales tiene

en su haber un total de 38,228 volúmenes. Padece de un déficit de 144,104 volúmenes el cual se duplicará en 10 años ya que la población aumentará el doble de la que tiene actualmente.

El déficit fué calculado conforme a las normas del Manifiesto de la UNESCO sobre bibliotecas públicas en donde consideran para América Latina una tercera parte de la población actual, como usuarios potenciales, esto es en ciudades mayores de 250,000 habitantes y el número de volúmenes será de uno por cada usuario potencial. (\*)

De esta manera se concluye que si hay 547,000 habitantes y debe existir un libro por cada 3 habitantes o usuarios potenciales; tenemos que 547,000 habitantes entre tres habitantes por volumen, es igual a 182,333 volúmenes, menos 38,228 volúmenes en existencia, es igual a los 144,105 volúmenes que se tenían calculado como déficit.

\* DATO SUBTRAÍDO DE "LA BIBLIOTECA PÚBLICA GASTON LITTON"  
MEXICO 1973.

## CAPACIDAD: USUARIOS.

Considerando que una biblioteca pública permanece abierta durante todo el año para así poder captar la mayor cantidad posible de lectores y habiéndose deducido que en el Estado de Tlaxcala existen 144,105 usuarios potenciales; se puede determinar cuál será la capacidad de la biblioteca en cuanto a usuarios respecta.

365 días entre 144,105 usuarios es = a 394.80 400 usuarios por día, capacidad que tendrá la biblioteca.

Aunque es difícil que una biblioteca se llene a su máxima capacidad durante una hora determinada del día y así parezca exagerada la cantidad calculada se debe prever que en el futuro la población potencial de usuarios se duplicará en 10 años más.

Sala de Lectura	% Del total de la población estatal	Capacidad de la Sala
Infantil	28.70%	115 usuarios
Académica	10.12%	40 "
General	61.18%	245 "
	Total	400 Usuarios

## CAPITULO II

# ASPECTOS AMBIENTALES



## EL TERRENO

## SU LOCALIZACION

Se encuentra ubicado al noroeste del centro de la Ciudad de Tlaxcala, frente a la Calzada Gómez Blanco cuenta con todos los servicios de infraestructura y comunicación.

En el medio que lo rodea se encuentran 3 Departamentos de la U.A. T. (Economía y Admón. de Empresas, Derecho y Odontología) la Escuela de Educación Física y la Casa de la Cultura.

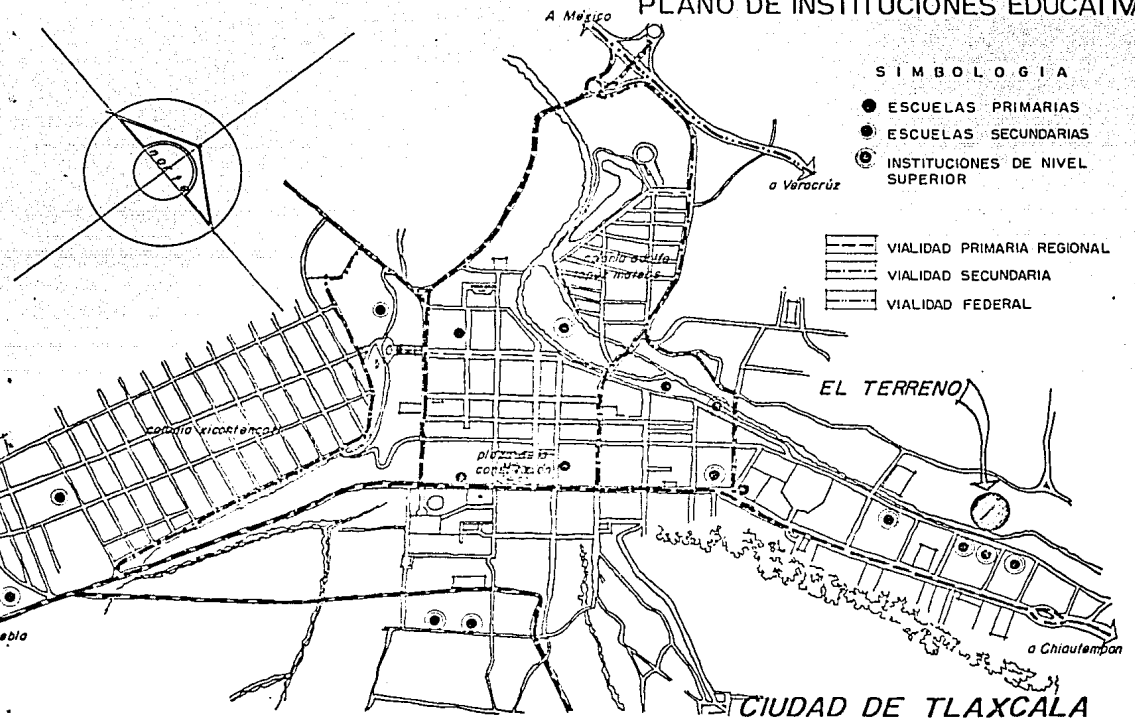
Es una zona tranquila ya que por esta calzada no pasa el tráfico pesado y además el sistema de transporte colectivo es a base de combis, los límites de velocidad son bajos lo cual no provoca ruidos que puedan desconcentrar al usuario de la biblioteca.

## SU INFRAESTRUCTURA

Agua, luz y drenaje se encuentran localizados en el subsuelo lo que elimina los postes y los arbotantes se encuentran en ambas aceras a cada 50.0 mts. de distancia, por esta calzada pasa un colector de aguas negras que desembocan a una la



# PLANO DE INSTITUCIONES EDUCATIVAS



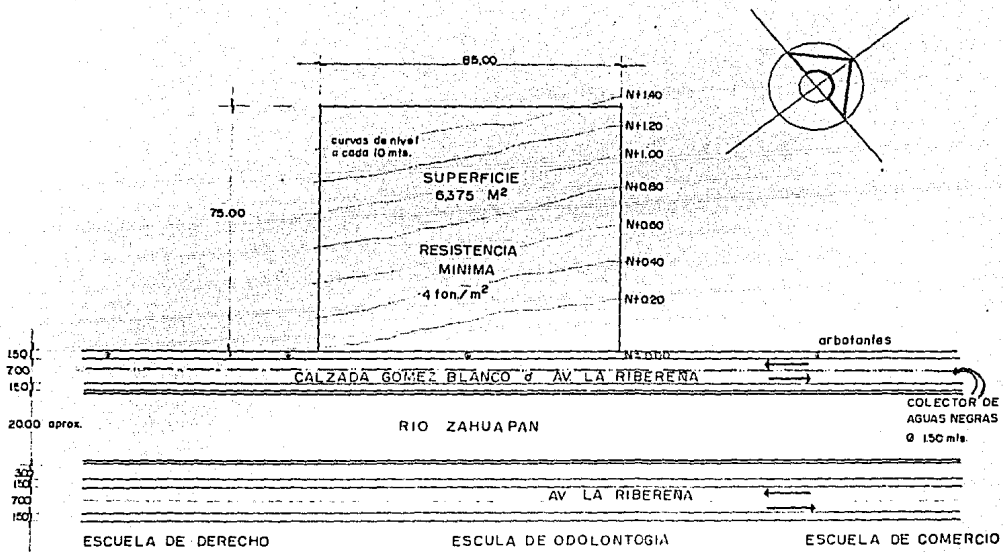
## SIMBOLOGIA

- ESCUELAS PRIMARIAS
- ESCUELAS SECUNDARIAS
- INSTITUCIONES DE NIVEL SUPERIOR

- VIALIDAD PRIMARIA REGIONAL
- - - VIALIDAD SECUNDARIA
- · - VIALIDAD FEDERAL

EL TERRENO

CIUDAD DE TLAXCALA



## EL TERRENO

guna de oxidación ubicada fuera de los límites de la Ciudad, las aguas pluviales desembocan en el río.

#### SU RESISTENCIA.

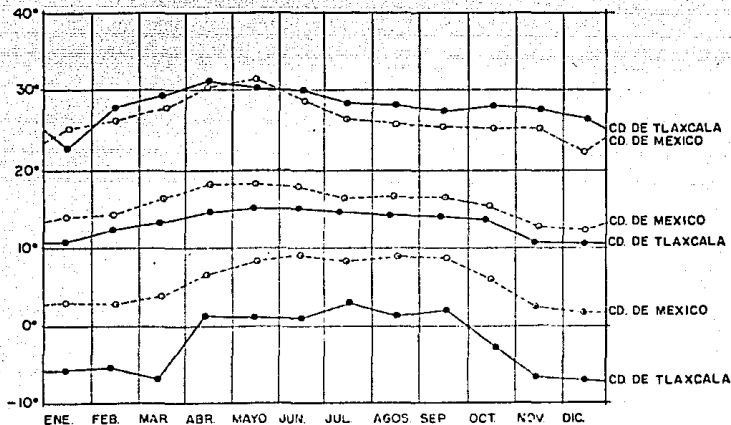
En la Ciudad de Tlaxcala existe una variación muy grande en la resistencia de sus suelos y de su conformación arcillosa, por lo cual se tiene que hacer un estudio de mecánica de suelos cada vez que se desea construir.

En las partes altas de la ciudad alcanza una resistencia de 12 a 14 tns/m<sup>2</sup>. y en las partes bajas cerca del río esta resistencia generalmente es de 4 tns/m<sup>2</sup>.

#### TEMPERATURA

Características: La temperatura media anual es de 15°6 c. promedio, con un máximo de 32° y un mínimo de 3°C con calor más intenso en abril y frío en diciembre y enero.

No se registran casos extremos de invierno con nieve, durante el periodo de lluvias descendiende la temperatura.



# TEMPERATURA

**Implicaciones y Efectos:** La temperatura del lugar beneficia al confort preferentemente en los espacios semiabiertos.

Por lo general no se requiere equipo de clima artificial.

Son afectadas las estructuras y las superficies expuestas a los rayos solares tanto por sus índices de dilatación como por sus cualidades reflejantes o aislantes.

**Conveniencias:** El clima no es extremo, por lo consiguiente la ventilación será natural.

En relación al proceso constructivo, en dilatación de elementos estructurales y juntas de dilatación, se tomarán las precauciones necesarias.

## **HUMEDAD**

**Características:** El área de estudio, presenta un clima predominante semi-seco, con otoño e invierno secos, sin cambio térmico invernal definido, por lo cual no presenta problemas con respecto a la humedad.

**Implicaciones y Efectos:** Protección de materiales expuestos, impermeabilización en cimentaciones y sótanos.

**Conveniencias:** Al llevar a cabo un proyecto debe tomarse en cuenta impermeabilizar los cimientos o en caso requerido también los muros.

#### **ILUMINACION.**

**Características:** La ciudad presenta un promedio de 11 días despejados mensualmente, reduciéndose a un promedio de 9 días en épocas de lluvias.



**Implicaciones y Efectos:** La luz natural presenta varios inconvenientes, es blanca y difícil de controlar, además de que es variable.

La entrada de luz natural requiere ventanas, lo que aumenta su inconveniencia para su uso en las salas de lectura.

Crea una zona de reflejos en el piso.

Deslumbra y distrae la visión y la atención.

Deteriora el material exhibido.

**Conveniencias:** Esta característica es de las que más importancia merece, en cuanto a lo físico, para su aplicación al proyecto. - Ya que la iluminación juega un importante papel en las salas de lectura.

Para una mejor iluminación de la lectura se hace necesario conjugar el uso de los dos tipos de iluminación: la natural y la artificial.

La luz artificial presenta 2 posibilidades:

- Fria			- Caliente
Fluorescente	- Continua	Incandescente	
	- Sombras Tenues		- Directa

Es conveniente hacer uso de las dos posibilidades que ofrece la luz artificial, para simular a la luz natural, pues ofrecen un sinnúmero de potencialidad de diseño.

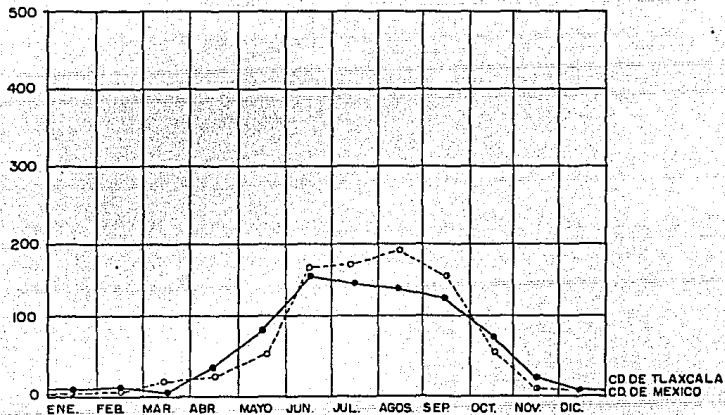
La luz natural es conveniente usarla cuando se busquen los efectos especiales de ambientación a través de domos y pérgolas, para lograr espacios agradables y restar monotonía a la visita.

#### LLUVIAS.

Características: La precipitación pluvial media anual es de --- 150.7 mm., la época de lluvias es entre los meses de junio, julio y agosto prolongándose a veces hasta septiembre.

Las lluvias son intensas y se precipita con intervalos durante todo el día.

# PRECIPITACION PLUVIAL



**Implicaciones y Efectos:** La precipitación pluvial bien definida-alternada con la temperatura, propicia la vida en espacios abiertos y protegidos.

Afecta las circulaciones exteriores.

Afecta a las pendientes, tipos de cubierta y número y tipo de bajantes. (gargolas y goteros).

Afecta también el proceso constructivo y aislamiento hermético de juntas, manguetas, etc.

**Conveniencias:** Conviene el uso de pórticos, marquesinas por elementos abiertos, alternados con espacios cubiertos como elementos refrescantes.

No conviene que gárgolas y goteros desagüen próximos a circulaciones.

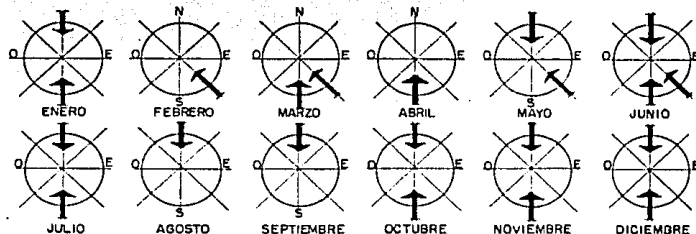
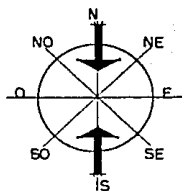
Se usarán bajantes de 4" de diámetro, uno por c/100 M2 de azotea superior.

La cubierta no requerirá inclinación, salvo las pendientes de --  
desagüe con un 2% mínimo.

Los recubrimientos de fachada deben protegerse de los escurri---  
mientos del agua, mediante el uso de pretiles.

### VIENTOS

Características: Los vientos dominantes provienen del sur, durante  
te 8 meses, del norte 9 meses y del sureste durante 4 meses. Al can  
zan una velocidad máxima de 40 km/h.



## VIENTOS DOMINANTES

**Implicaciones y Efectos:** Afecta a la circulación y ventilación -  
de los locales.

**Sistemas de renovación de aire.**

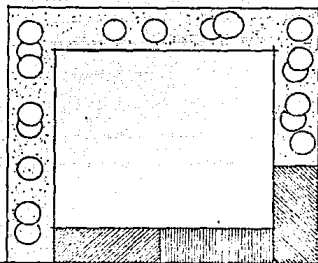
**Cálculo estructural por efectos de viento.**

**Conveniencias:** Afecta a la altura de los locales y disposición -  
de las ventilas a mayor altura, mejor ventilación y protección -  
contra vientos fuertes y tolvaneras con elementos de ventilación.

# CONCLUSIONES

## CONVENIENCIAS DE CLIMATIZACION NATURAL Y/O ARTIFICIAL

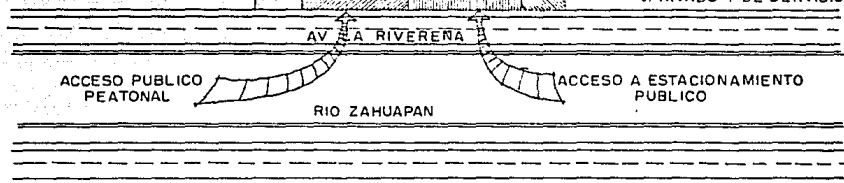
El clima no es extremo por lo cual la ventilación será natural, pero si es variable y para mantener una temperatura estable para los libros que es de 18° y 24° estos se colocarán en una zona cerrada.



## CONVENIENCIAS DE CONSTRUCCION

Es conveniente construir el edificio en el centro del terreno aprovechando las colindancias para zonas jardinadas y arboledas esto para que actue como colchón del edificio contra los vientos dominantes, y la parte frontal para plazoletas de acceso y estacionamiento público.

ACCESO A ESTACIONAMIENTO PRIVADO Y DE SERVICIOS



ACCESO PUBLICO PEATONAL

RIO ZAHUAPAN

ACCESO A ESTACIONAMIENTO PUBLICO

## CONVENIENCIAS DE ACCESOS

Estando el terreno a la mitad de la cuadra, solo tiene a la av. la riverena como entrada y salida, por lo tanto todo tipo de acceso será por ésta avenida

CAPITULO III

ASPECTOS TECNICOS



## MATERIALES EMPLEADOS.

Los materiales serán los propios de la región para la edificación de muros, ya que el Estado de Tlaxcala, cuenta con una producción alta en la elaboración de materiales de construcción; desde tabiques de barro recocido, block de cemento prensado, adobe, pisos de cerámica, de granito, vinilia, etc.

Por lo que se refiere a la construcción estructural se usarán materiales convencionales como lo es el concreto armado.

Con respecto a los acabados, éstos serán finos, de colores claros para el mejor aprovechamiento de la luz, en los pisos se combinará el uso del mosaico del tipo que se elija combinado con alfombra especialmente en oficinas, sobre todo para evitar la transmisión del ruido al caminar. Esta no es tan costosa como aparenta serlo, ni debe considerarse un lujo.

En el exterior los muros serán recubiertos a base de acabados rústicos con colores oscuros, contrario al interior para darle la variedad y regionalidad al conjunto.

## SISTEMA CONSTRUCTIVO.

Lo primordial en una biblioteca son los espacios flexibles y los grandes claros para lograr esto, se necesita un sistema constructivo esqueleto como estructura soportante.

La cubierta y entrepiso serán de losas de concreto aligerado a base de casetones reutilizables.

La utilización de elementos constructivos de columna y zapata -- son de gran ayuda para obtener grandes claros y una estructura -- esquelética, los cuales deberán de ser de concreto armado por -- las ventajas que representa este tipo de material tanto a flexión como a la compresión, durabilidad y resistencia a la humedad.

El piso debe de soportar una carga de por lo menos 730 kilogramos por metro cuadrado, que es lo que pesa un estante con libros.

## CONCLUSIONES.

- 1.- Losa aligerada a base de casetones
- 2.- Concreto y tabique propio de la región
- 3.- Resistencia a la humedad.

## INSTALACIONES NECESARIAS.

Se requiere contar con contactos eléctricos distribuidos en las áreas de audiovideoteca; la iluminación de la biblioteca debe ser mixta, la iluminación artificial debe ser de 50 lúmenes por pie cuadrado.

La temperatura ideal es entre 18°C y 24°C, tanto para las áreas de lectores y personal, como para la colección. La humedad relativa debe ser de 35 a 45% y debe cambiarse el aire 8 veces por hora, como mínimo.

Las condiciones de seguridad de la biblioteca incluyen medidas de seguridad y detección contra incendios. Se encomienda evitar paredes exteriores de cristal de piso a techo.

Se requiere la instalación de montacargas para el transporte del material bibliográfico.

## CONCLUSIONES.

- 1.- Se deberá instalar la red necesaria para teléfonos, interfonos y terminales.

2.- Se instalará equipo contra incendios.

3.- También se instalarán montacargas.

## CAPITULO IV

# ASPECTOS FUNCIONALES

## ANALISIS DE ACTIVIDADES

En la biblioteca se realizarán las siguientes funciones:

### Administración:

Sección que se encargará de manejar los asuntos administrativos de la biblioteca la cual requiere de una oficina para el jefe o director, una área para la secretaría y una sala de juntas para las reuniones periódicas con el personal.

### Area de Lectura:

En esta sección, se encuentran los acervos de lectura ligera para adultos y adolescentes; de lectura infantil para los niños de primaria, esta área contará aparte del acervo bibliográfico una área de enseñanza impartida por su maestro de primaria; acervo general y particular; y de lectura experimental; además del control y catálogos de la bibliografía.

### Area de Hemeroteca:

Aquí se pueden localizar periódicos y revistas las cuales se encuentran archivadas y se prestan al usuario bajo control.

#### Procesos Técnicos:

Por esta sección pasan los libros de reciente adquisición, para su clasificación, los libros maltratados para encuadernación y reutilización o almacenamiento según sea el estado del libro.

#### Servicios Generales:

Sección encargada de dar mantenimiento a jardines, instalaciones y limpieza general del edificio contará con una área para bodega para materiales y equipo para realizar su actividad.

## CONCLUSIONES

## PROGRAMA DE ACTIVIDADES

ADMINISTRACION - Oficina del jefe de la biblioteca

Oficina para la Secretaria

Sala de Juntas

Servicio Sanitario

Area de Espera

Archivo

SALAS DE LECTURA-Control y Vigilancia

Información - Catálogos

Adquisiciones Recientes

Sanitarios

Montacargas

Sala de Lectura Universitaria

- Acervo

Sala de Lectura Ligera

- Acervo

Sala de Lectura Infantil

- Acervo y Asesoría



HEMEROTECA - Sala de Lectura

- Acervo

Archivo

PROCESOS TECNICOS-Oficina del Jefe de P.T.

Area de Adquisiciones Recientes

Area de Registros y Catálogos Técnicos

Servicios Sanitario

Area de Encuadernación

Almacén

Area de Reserva

Area de descanso para el personal

SERVICIOS GENERALES-Area de Control de Personal

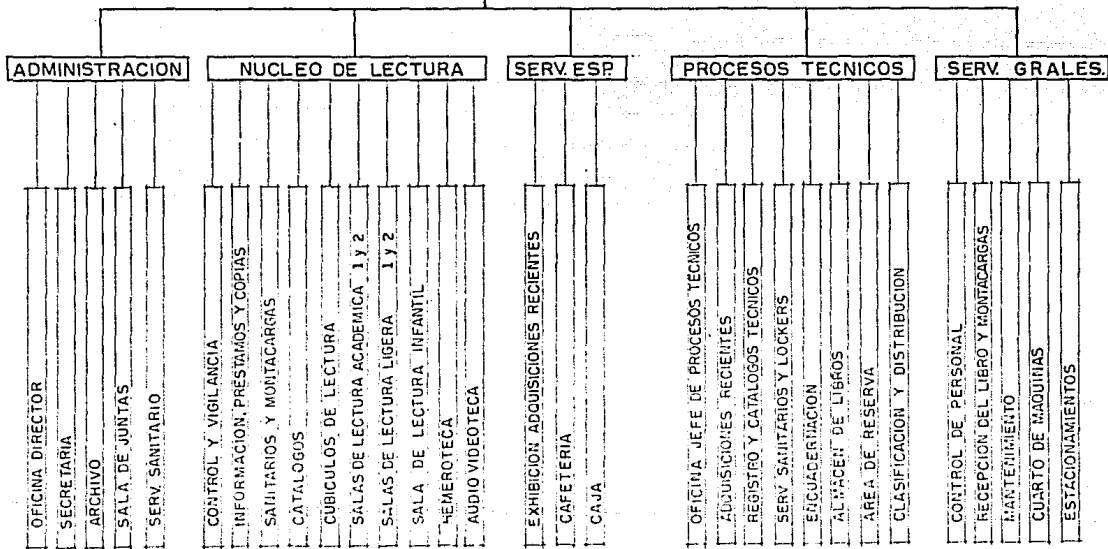
Area de Mantenimiento

Area de Subestación

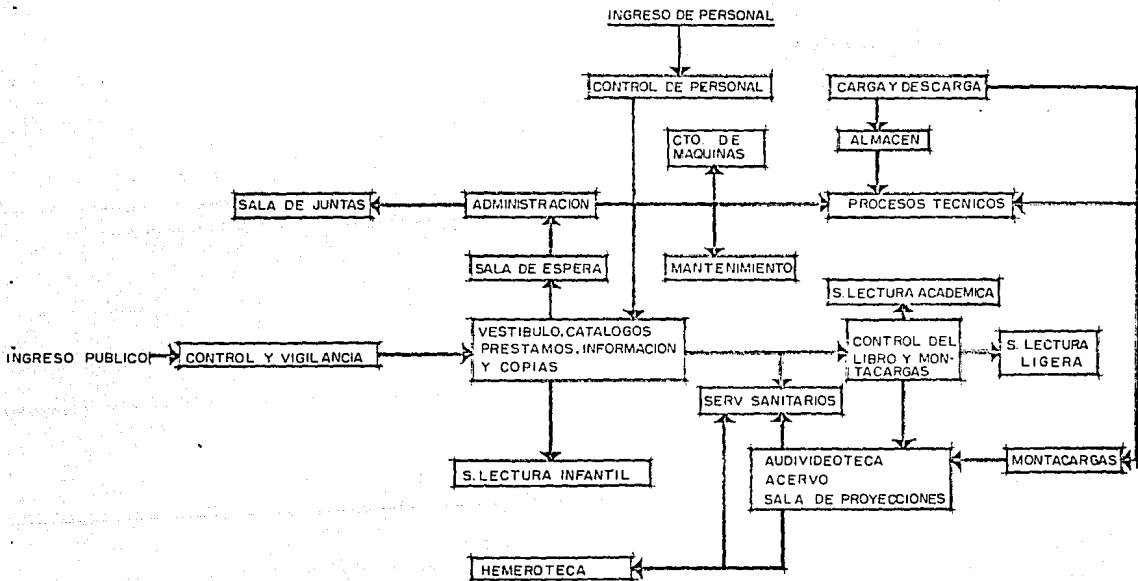
Estacionamiento de Servicios.

# ARBOL DEL SISTEMA

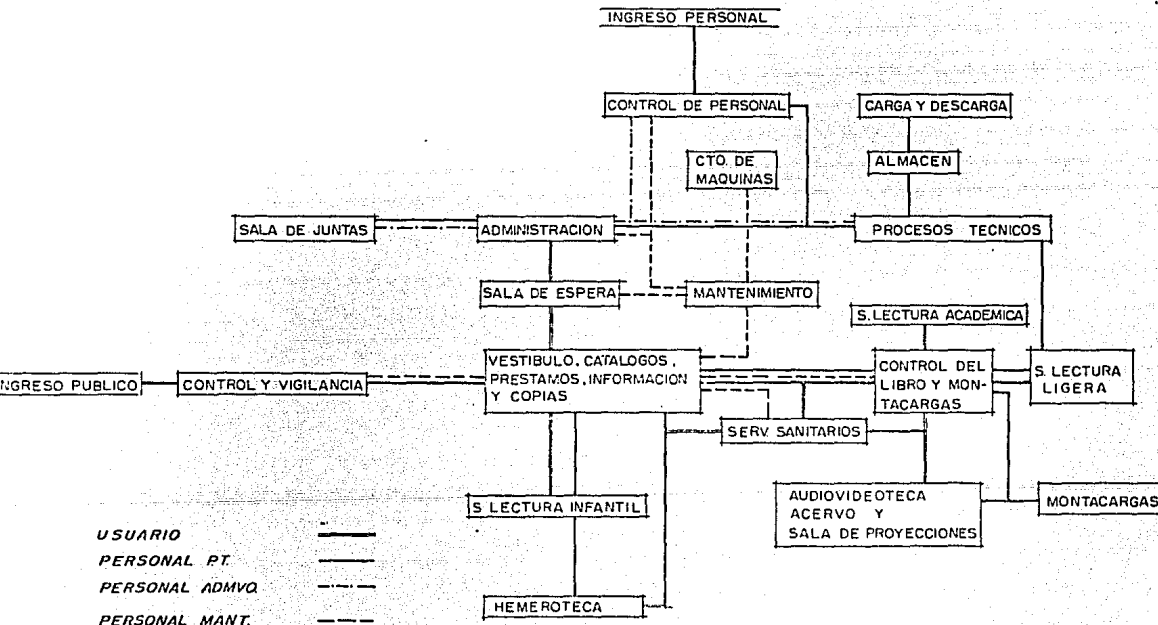
## BIBLIOTECA PUBLICA DEL ESTADO



# DIAGRAMA DE RELACIONES



# DIAGRAMA DE FLUJOS



# TABLA DE REQUISITOS

LOCAL	CUPO	ACTIVIDAD REALIZADA	TIPOLOGIA ESPACIAL	CARACTERISTICA ESPACIAL	AREA	MOBILIARIO
Dirección	3 Pers.	Dirigir el funcionamiento de la biblioteca.	Estable Privado	Cerrado, ilum. Art. y natural vent. natural.	20 M2.	Escritorio, sillón- 2 sillas, 1 librero
Secretarias	2 P.	Controlar archivos de la dirección, contestar oficios, recordar citas - tomar dictados, recepcionista.	Estable semi-priv.	Semicerrado - ilum.artif. - y natural. Vent.natural.	25 M2.	2 Escritorios, 2 máquinas y archiveros.
Sala de Juntas	8 P.	Reuniones periódicas para tomar acuerdos	Flexible privado	Cerrado ilum.art. vent.natural	25 M2.	1 Librero 8 Sillas 1 Mesa p/juntas
Sala de Espera	5 P.	Espera para tratar asuntos relativos a la dirección	Flexible público	Abierto ilum.art. y nat. vent.natural	12 M2	5 Sillones y una mesa.
Control y Vigilancia	2 P.	Controlar salida de libros, llevar estadísticas de afluencia diaria.	Flexible Público	Abierto ilum.art. Vent.natural	10 M2.	1 Barra con compartimientos. 2 Sillas
Información	2 P.	Informar respecto a localización de libros en particular y guarda - cosas.	Flexible Público	Abierto ilum.art. vent.natural	12 M2.	1 Barra con compartimientos. 2 Sillas.
Catálogos	2 P.	Localización de libros por medio de fichas, dividido en autor, título y materia.	Flexible Público	Abierto ilum.art. vent.natural	25 M2.	6 Ficheros de 2.50 m x 0.75 M. 2 escritorio 2 Silla

LOCAL	CUPO	ACTIVIDAD REALIZADA	TIPOLOGIA ESPACIAL	CARACTERISTICA ESPACIAL	AREA	MOBILIARIO
Adquisiciones Recientes	3 P.	Mantener relación con editoriales librerías y asociaciones de servicio social, mandar libros a procesos técnicos.	Flexible Privado	Abierto ilum.art. vent.nat.	35 M2.	1 Escritorio 2 Sillas 2 Mesas de trabajo estantería.
Sanitarios Públicos para Hombres	9 P.	Realizar necesidades fisiológicas y aseo personal.	Estable Público.	Cerrado ilum.art. vent.nat.	50 M2.	5 Mingitorios 4 Inodoros 6 Lavabos
Sanitarios Públicos para Mujeres	9 P.	Realizar necesidades fisiológicas y aseo personal.	Estable Público	Cerrado ilum.art. vent.nat.	50 M2.	6 Inodoros 6 Lavabos
Montacargas	-	Circulación del libro de una planta a otra, facilitar movimiento de volúmenes.	- Privado	-	4 M2.	1 Montacargas.
Sala de Lectura Académica.	50 P.	Consulta de libros académicos y de investigación.	Flexible Público	Abierto ilum.art. vent.natural	125 M2.	13 Mesas 50 Sillas
Acervo de lectura Académica	-	Exhibición de los libros, según catalogación de los mismos.	Flexible Público	Abierto ilum.art. vent.natural	85 M2.	60 Estantes de 1.75 X.85X0.70
Sala de lectura general	250 P.	Consulta de libros de lectura ligera.	Flexible Público	Abierto ilum.art. vent.natural	600 M2.	60 Mesas 240 Sillas
Acervo lectura General	-	Exhibición de los libros según catalogación de los mismos	Flexible Público	Abierto ilum.art. Vent.natural	515 M2.	355 Estantes de 1.75X.85X0.70

LOCAL	CUPO	ACTIVIDAD REALIZADA	TIPOLOGIA ESPACIAL	CARACTERISTICA ESPACIAL	AREA	MOBILIARIO
S.Lectura Infantil	100 P.	Consulta de libros de lectura infantil	Flexible Público	Abierto ilum.art. vent.nat.	200 M2.	50 Mesas 100 Sillas
Acervo lectura infantil	-	Exhibición de los libros de consulta según catalogación de los mismos.	Flexible Público	Abierto ilum.art. vent.nat.	240 M2.	165 Estantes
S.Lectura Hemeroteca	20 P.	Consulta de periódicos, revistas y folietos.	Flexible Público	Abierto ilum.art. vent.natural	40 M2.	5 Mesas 20 Sillas
Control de Hemeroteca	3 P.	Control del préstamo de periódicos y revistas	Flexible Público	Abierto ilum.art. vent.nat.	15 M2.	Mesa de catalogación de publicaciones 2 Sillas
Jefatura de Procesos Técnicos	2 P.	Controlar y supervisar procesos técnicos	Flexible Privado	Semiabierto ilum.art. vent.nat.	20 M2.	1 Escritorio 1 sillón 2 Sillas 1 Librero
Catalogación y clasificac.	4 P.	Clasificar si es de reserva, adulto, adolescente, niño, los libros provenientes de distribución Catalogar de acuerdo a los ficheros los libros ya sea por autor - materia o título.	Flexible Privado	Semiabierto ilum.art. vent.natural	60 M2.	2 Escritorios 2 Sillas 2 Mesas de trabajo estantería y fichero
Recepción y distribución	3 P.	Recibe el material que se donó y - posteriormente pasa a la sección - de registro y sellado.	Flexible Privado	Abierto ilum.art. vent.natural	24 M2.	1 Mesa plana 5 Camos transp.de de libros 2 escritorios 2 Sillas 1 Barra con compartim. 1 Pionero.

LOCAL	CUPO	ACTIVIDAD	TIPOLOGIA ESPACIAL	CARACTERISTICA ESPACIAL	AREA	MOBILIARIO
Registro y Sellado	1 P.	Se registra el libro, se pone el sello de la biblioteca, así como No.de inventario	Flexible Privado	Semiabierto ilum.art. vent.natural	20 M2.	1 Mesa guardasellos 1 archivero estantería
Sección de captura y registros contables.	2 P.	Se registra y afecta los presupuestos a revisión de listados de estadísticas, almacenamiento de la información contenida en las papeletas múltiples de solicitud de compras de libros.	Flexible Privado	Abierto ilum.art. vent.nat.	20 M2.	2 Escritorios 1 archivero
Encuadernación	4 P.	Mantenimiento de libros donados en mal estado y gastados por el uso de circulación.	Flexible Privado	Semiabierto ilum.art.y nat. vent.nat.	40 M2.	2 Escritorios 2 Sillas 4 Mesas de trabajo y estant.
Area de descanso del personal	8 P.	Descanso y esparcimiento del personal.	Flexible Privado	Semiabierto ilum.nat.y art. Vent.Nat.	20 M2.	1 Mesa 8 Sillas cafetera 1 repisa
Almacen de libros	-	Almacenar libros	Flexible Privado	Cerrado ilum.art. Vent.natural	35 M2.	Estanterías
Sanitarios para personal (hombres)	5 P.	Realizar las necesidades fisiológicas y aseo personal.	Estable. Privado	Cerrado ilum.art. vent.nat.	20 M2.	3 Inodoros 3 mingitorios 3 Lavabos 15 lockers.
Sanitarios para personal (mujeres)	5 P.	Realizar las necesidades fisiológicas y aseo personal	Estable Privado	Cerrado ilum.art. vent.nat.	20 M2.	3 Inodoros. 3 Lavabos 15 lockers.



LOCAL	CUPO	ACTIVIDADES	TIPOLOGIA ESPACIAL	CARACTERISTICA ESPACIAL	AREA	MOBILIARIO
Mantenimiento	2 P.	Limpieza general, almacén de material de aseo y baños.	Estable. Servicio	Cerrado ilum.art. y vent.nat.	5 M2.	1 Carrito de limpieza 1 Tarja 1 Estante para ma terial de aseo.
Subestación	1 P.	Guardar utensilios de aseo.	Estable servicio	Cerrado ilum.art.y vent.nat.	4 M2.	1 Tarja 1 Estante para material de aseo
Cuarto de Máquinas	-	Control de instalación eléctrica y planta de luz	Estable Servicio	Cerrado ilum.art.y vent.nat.	12 M2.	Planta eléctrica de emergencia.
Estacionamiento de servicios	-	Descarga de libros o adquisiciones	Flexible Servicio.	Abierto	-	Vehículo

## CAPITULO V

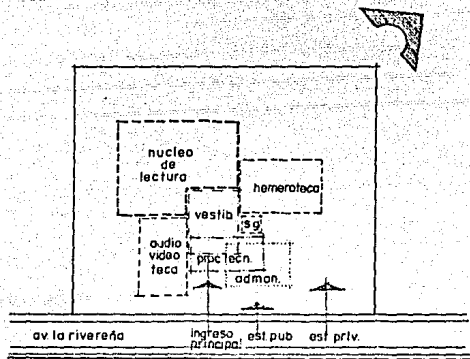
# CONCEPTO DE DISEÑO

## Zonificación:

Núcleo de lectura	El área más importante de una biblioteca son las salas de lectura, por lo tanto a su ubicación se le prestará mayor énfasis, cuidando factores como la concentración; separación de zonas de ruido y zonas de silencio, asoleamiento; protección de los acervos de los rayos solares e iluminación natural combinada con artificial, para salas de lectura y comunicación con vestíbulos, y procesos técnicos, y relajamiento; vistas a zonas verdes, para dar una sensación de tranquilidad y descanso.
Hemeroteca Audióvideoteca	Su zonificación debe corresponder cerca de las zonas de lectura ya que son actividades afines y ligadas entre sí cuidando las mismas afectantes.
Procesos Técnicos	Para la zonificación de esta actividad los afectantes principales son la comunicación con las demás actividades del conjunto, la iluminación; natural y artificial combinadas y la privacidad; para la seguridad de los libros y concentración en el trabajo.
Administración	Su ubicación será en una zona de ruidos separada de la zona de silencio cerca de los accesos públicos y del personal con comunicación directa con procesos técnicos.

Servicios  
Especiales

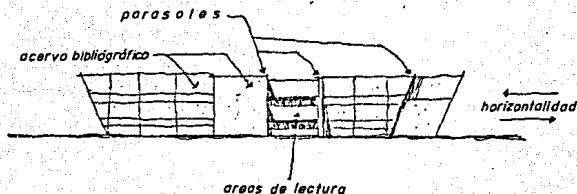
Esta área se localizará en la zona de ruidos con  
relación directa a el vestíbulo y con control y vi  
gilancia cercana al ingreso principal.



### Concepto formal:

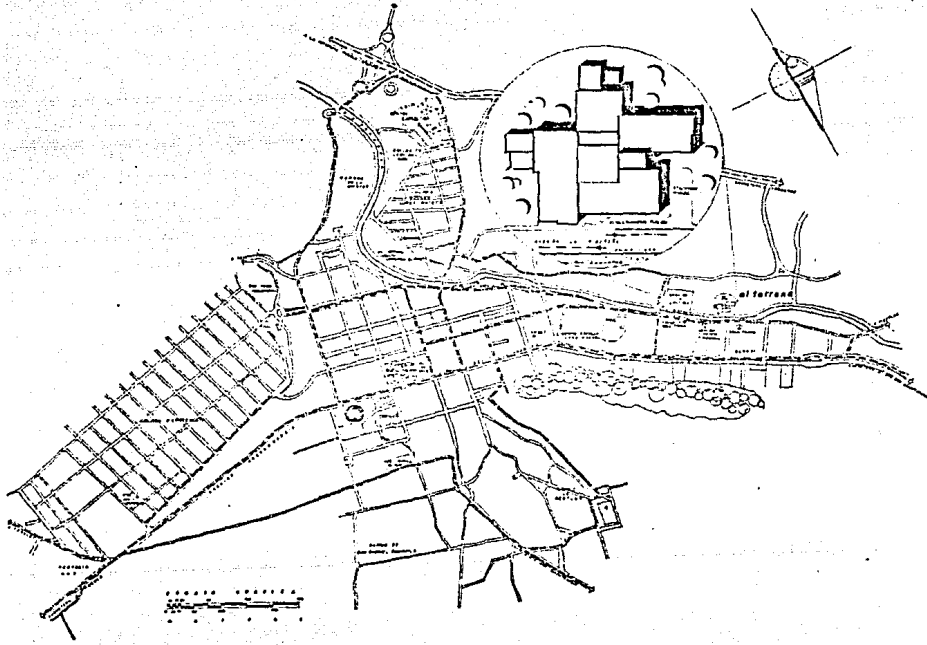
El empleo de muros sin ventanas harán funcional la protección en la zona de acervos, utilizando ventanas en las áreas de lectura cuidando la incidencia solar, mediante la utilización de volados y parasoles, resultando un predominio de muros con carácter formal masivo en esta zona regidora en el proyecto en cuanto a función y forma.

En el área no existen edificios adyacentes con los cuales pueda existir una competencia formal. Por lo tanto tendrá un sentido horizontal, sin ningún problema, para que pueda destacarse del terreno a simple vista y llamar la atención de los interesados.



## CAPITULO VI

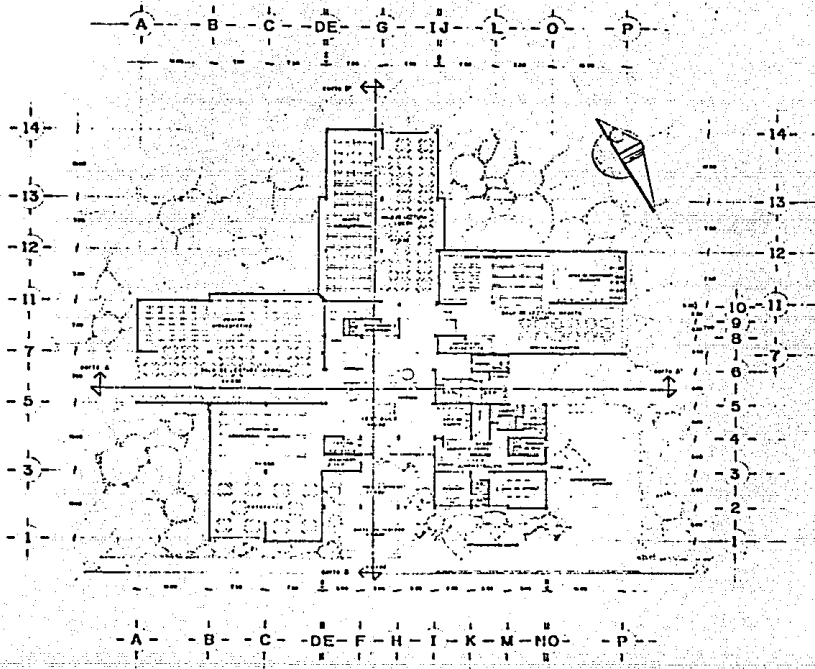
# EL PROYECTO



PLANTA DE CONJUNTO.....



BIBLIOTECA PÚBLICA DEL ESTADO  
 DE LA CIUDAD DE Toluca, Estado de México  
 ALFREDO PERRAMON ASSAD  
 DIRECTOR GENERAL DE BIBLIOTECAS

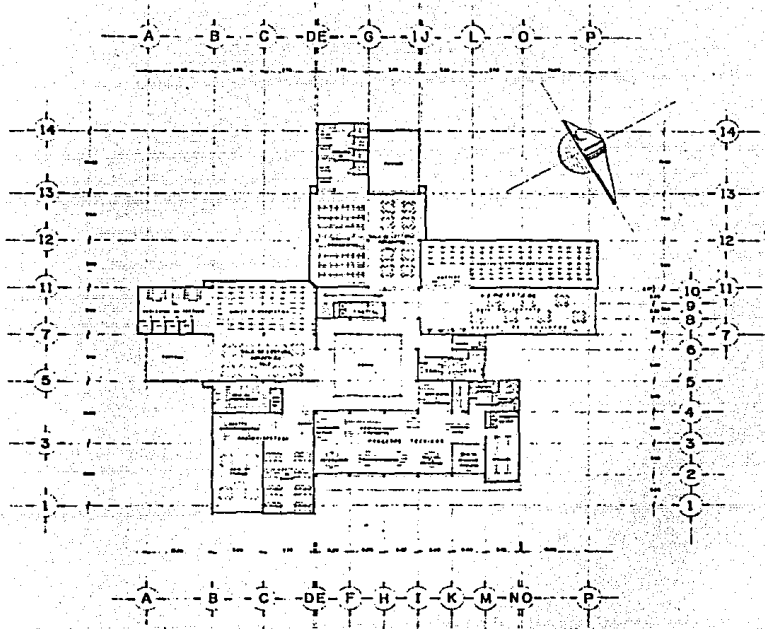


PLANTA ARQUITECTONICA .....  
*planta baja*



BIBLIOTECA PÚBLICA DEL ESTADO  
 EN LA CIUDAD DE TAVALEA, YUCATA  
 PRESIDENTE: ALFREDO PERRAMON ASSAD  
 DIRECTOR GENERAL: ALFREDO PERRAMON ASSAD



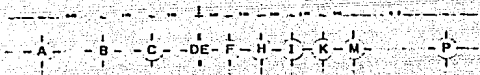
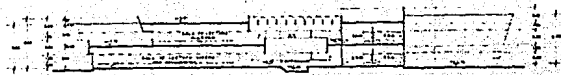


PLANTA ARQUITECTONICA.....  
*planta alta*



BIBLIOTECIA PUBLICA DEL ESTADO  
 LEON, EN EL PASADIZO DE LA CALLE DE LA LIBERTAD, S/N.  
 ALFREDO PERRAMON ASSAD  
 DIRECTOR GENERAL DE BIBLIOTECAS Y MUSEOS

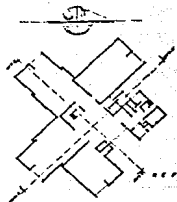




CORTE TRANSVERSAL A-A'



CORTE LONGITUDINAL B-B'



CORTES ARQUITECTONICOS.....



BIBLIOTECA PUBLICA DEL ESTADO  
 1918 POR LA LEY DE LA LIBRERIA DE TIERRA NUEVA, LANTANA, PROGRESO  
 1928 POR LA LEY DE LA LIBRERIA DE TIERRA NUEVA, LANTANA, PROGRESO  
 ALFREDO PERRAMON ASSAD



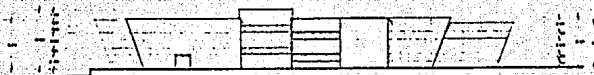
FACHADA SUR



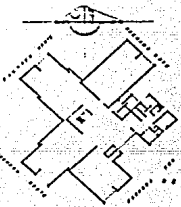
FACHADA OESTE



FACHADA NORTE



FACHADA ESTE



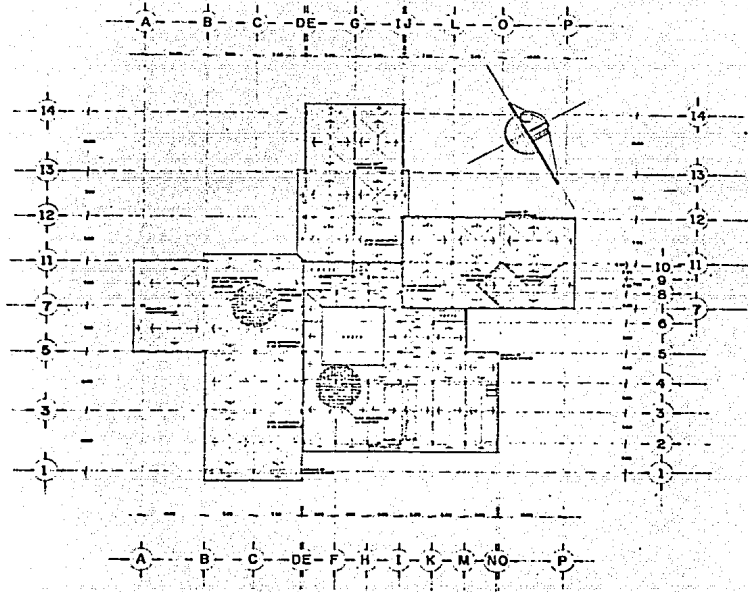
ALZADOS ARQUITECTONICOS .....



BIBLIOTECA PÚBLICA DEL ESTADO

ESTADO DE LA CIUDAD DE GUAYMAS, SONORA  
FUNDADA POR EL GOBIERNO DEL ESTADO DE SONORA  
ALFREDO PERRAMON ASSAD

6



PLANTA ESTRUCTURAL.....



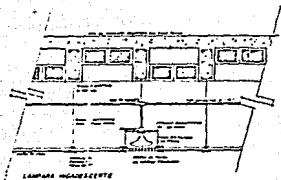
BIBLIOTECA PÚBLICA DEL ESTADO

EN LA CIUDAD DE LAZARCA, TAMAULIPÁN.

PROYECTO DEL ARCHITECTO ALFREDO PERRAMON ASSAD.

PROYECTO DE CONSTRUCCIÓN DE LA BIBLIOTECA PÚBLICA DEL ESTADO EN LA CIUDAD DE LAZARCA, TAMAULIPÁN.

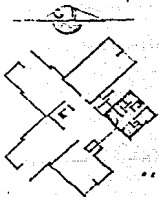




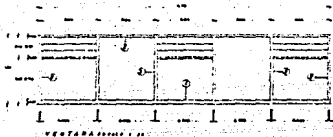
LAMPARA INCANDESCENTE



DETALLES DE ELECTRICIDAD

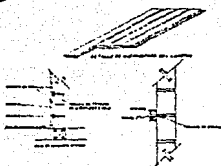


REFERENCIA

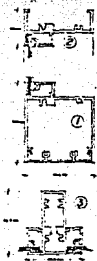


DETALLES HERRERIA

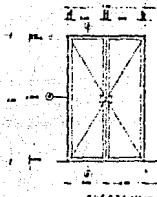
DETALLE DE CARPINTERIA



PROF. 1	PROF. 2	PROF. 3	PROF. 4
1. Perfilado de aluminio anodizado.	2. Perfilado de aluminio anodizado.	3. Perfilado de aluminio anodizado.	4. Perfilado de aluminio anodizado.
5. Perfilado de aluminio anodizado.	6. Perfilado de aluminio anodizado.	7. Perfilado de aluminio anodizado.	8. Perfilado de aluminio anodizado.
9. Perfilado de aluminio anodizado.	10. Perfilado de aluminio anodizado.	11. Perfilado de aluminio anodizado.	12. Perfilado de aluminio anodizado.



PERFILES PRINCIPALES



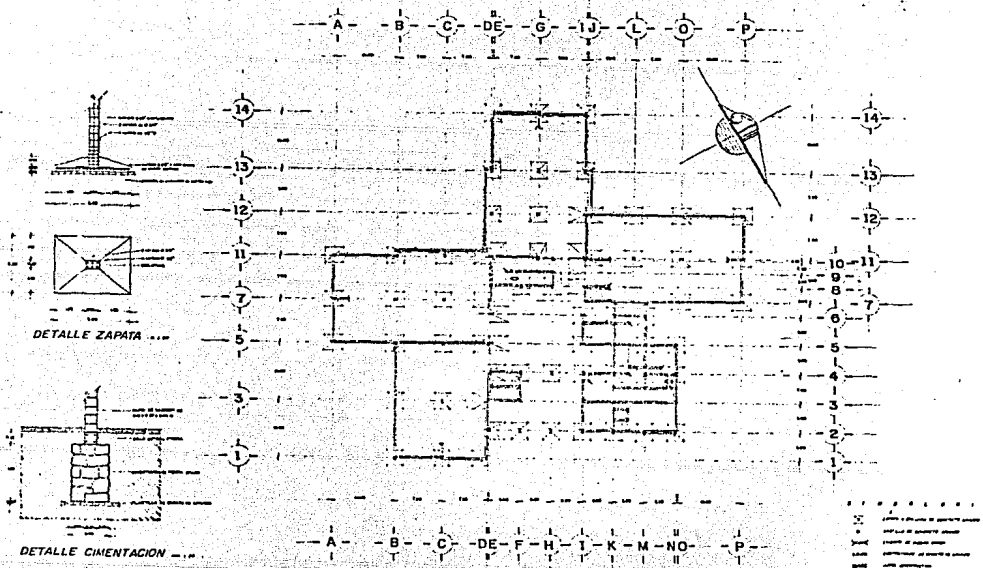
PUERTA



DETALLE DE UNA ZONA

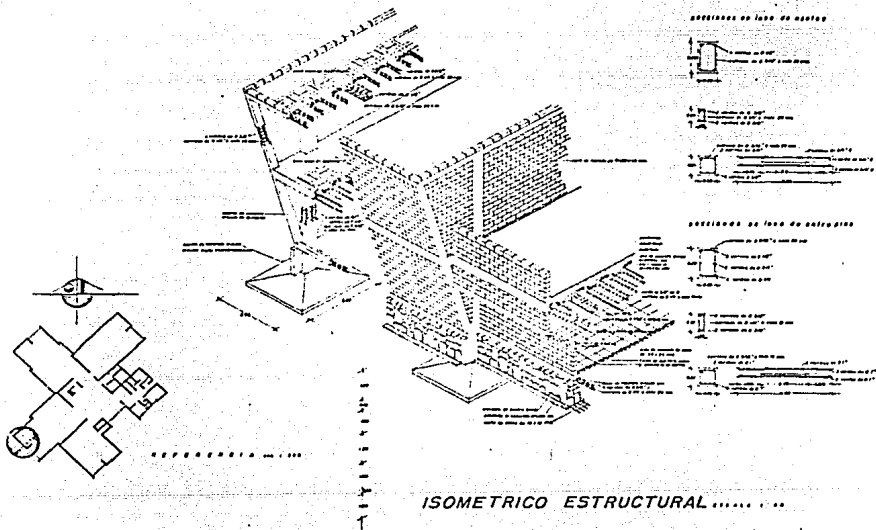


BIBLIOTECA PUBLICA DEL ESTADO  
 VEDA DE SU USO EN LAS CIUDADES DE TULUACA, TAMPICO,  
 ALFREY DIAZ, PUEBLO DE LOS ANGELES, PUEBLO DE  
 ALFREY DIAZ, PUEBLO DE LOS ANGELES, PUEBLO DE  
 ALFREY DIAZ, PUEBLO DE LOS ANGELES, PUEBLO DE



PLANTA DE CIMENTACION.....



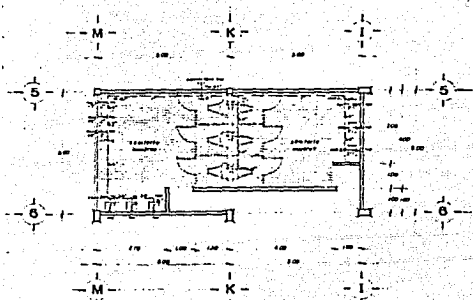


CORTE CONSTRUCTIVO .....

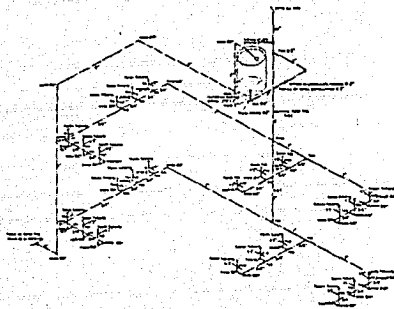
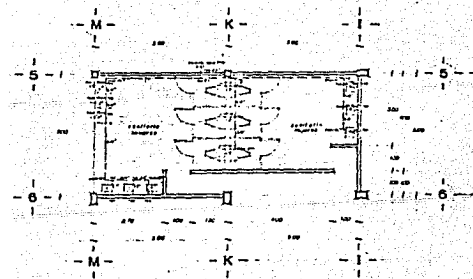


BIBLIOTECA PÚBLICA DEL ESTADO  
 INSTITUTO DE INVESTIGACIONES Y SERVICIOS  
 ALFREDO PARRON ASSAD  
 AV. ESTADISTAS 14, PARRONASSAD, MEXICO

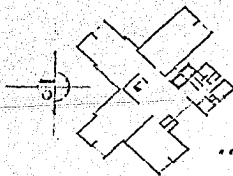
BAÑOS PUBLICOS (planta alta)



BAÑOS PUBLICOS (planta baja)



ISOMETRICO HIDRAULICO



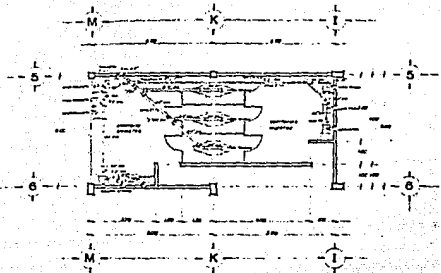
ISOMETRICO INST. HIDRAULICA



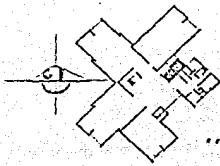
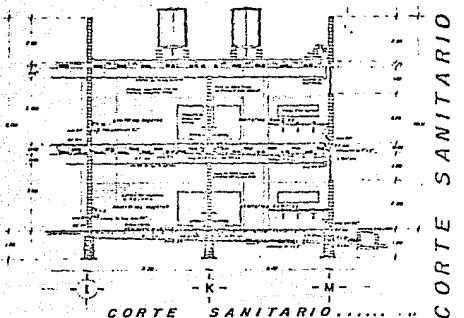
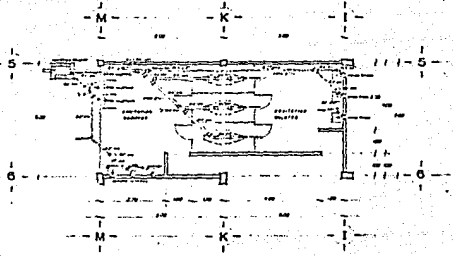
BIBLIOTECA PUBLICA DEL ESTADO  
ESTADO DE LA GUERRA DE TABASCO, TABASCO.  
CALLE DEL DR. ESTEBAN DE TORRES, 44  
ALFREDO PERRAMON ASSAD



BAÑOS PUBLICOS (planta alta)



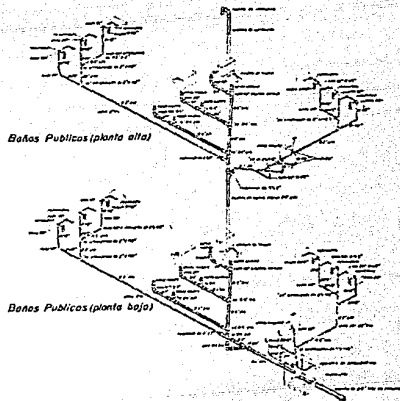
BAÑOS PUBLICOS (planta baja)



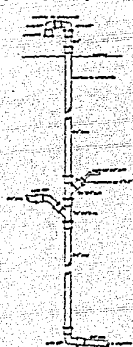
REFERENCIA 11111

CORTE SANITARIO

BIBLIOTECA PUBLICA DEL ESTADO  
MEXICO  
ALFONSO PERRAMON ASSAD  
14



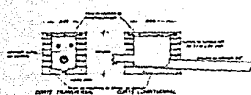
*Bajante aguas negras*



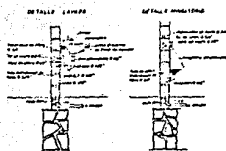
*Bajante aguas pluviales*



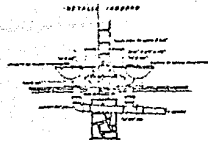
*Detalle de registro*



*Detalle de muebles sanitarios*



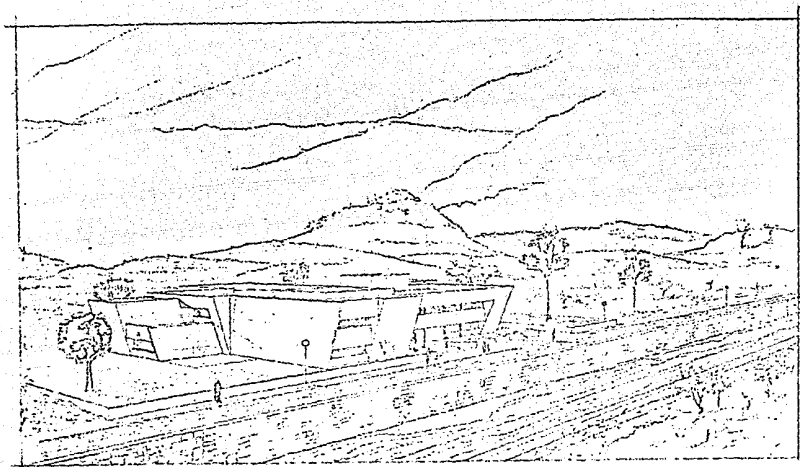
*Detalle de bajante de aguas en cambios de nivel en azoteas y entrepisos*



ISOMETRICO SANITARIO .....

ISOMETRICO SANITARIO .....

BIBLIOTECA PUBLICA DEL ESTADO  
 1933 / 1934 / 1935 / 1936 / 1937 / 1938 / 1939 / 1940 / 1941 / 1942 / 1943 / 1944 / 1945 / 1946 / 1947 / 1948 / 1949 / 1950 / 1951 / 1952 / 1953 / 1954 / 1955 / 1956 / 1957 / 1958 / 1959 / 1960 / 1961 / 1962 / 1963 / 1964 / 1965 / 1966 / 1967 / 1968 / 1969 / 1970 / 1971 / 1972 / 1973 / 1974 / 1975 / 1976 / 1977 / 1978 / 1979 / 1980 / 1981 / 1982 / 1983 / 1984 / 1985 / 1986 / 1987 / 1988 / 1989 / 1990 / 1991 / 1992 / 1993 / 1994 / 1995 / 1996 / 1997 / 1998 / 1999 / 2000 / 2001 / 2002 / 2003 / 2004 / 2005 / 2006 / 2007 / 2008 / 2009 / 2010 / 2011 / 2012 / 2013 / 2014 / 2015 / 2016 / 2017 / 2018 / 2019 / 2020 / 2021 / 2022 / 2023 / 2024 / 2025



PERSPECTIVA  
EXTERIOR



BIBLIOTECA PÚBLICA DEL ESTADO  
CALLE 7, 1001, SAN JOSÉ, COSTA RICA  
ALFREDO FERRAMON ASSAD

16

B I B L I O G R A F I A

NORMAS PARA BIBLIOTECAS PUBLICAS, A.N.A.B.A.  
MADRID, 1974

LA BIBLIOTECA PUBLICA, GASTON LITTON  
MEXICO 1973

PLAN DE DESARROLLO URBANO VERSION ABREVIADA  
GOBIERNO DEL ESTADO DE TLAXCALA

ARTE DE PROYECTAR EN ARQUITECTURA, ERNEST NEUFERT  
EDIT. GUSTAVO GILI

BIBLIOTECA PUBLICA MUNICIPAL, CULIACAN, SIN.  
ARTURO SANCHEZ IBARRA TESIS PROFESIONAL

# INSTANESIS

TESIS • INFORMES • MEMORIAS  
COPIAS • REDUCCIONES • EN-  
CUADERNADO • IMPRESIONES •  
COPI-OFFSET • TRANSCRIPCIO-  
NES IBM EN LINO • DIBUJO DE  
GRAFICAS, PLANOS Y ORGANI-  
GRAMAS • HELIOGRAFICAS •  
REVELADO KODAK.

ENRIQUE G. MARTINEZ No. 30  
(ANTES PARROQUIA)  
TEL. 13-99-23 GUADALAJARA